

## Intensywny kurs języka angielskiego – zajęcia konwersacyjne (poziom A2–B1)

Numer usługi 2026/06/04/192852/3608711

2 720,00 PLN brutto  
2 720,00 PLN netto  
80,00 PLN brutto/h  
80,00 PLN netto/h  
166,67 PLN cena rynkowa ⓘ

JOLANTA DYJUR  
MEDICAL PROS

Brak ocen dla tego dostawcy

- 📄 Usługa szkoleniowa
- 📺 zdalna w czasie rzeczywistym
- 👥 Zajęcia grupowe
- 🕒 34:00 h
- 📅 06.07.2026 do 31.08.2026

## Informacje podstawowe

<b>Kategoria</b>	Języki / Angielski
<b>Grupa docelowa usługi</b>	Szkolenie skierowane jest do osób dorosłych posiadających znajomość języka angielskiego na poziomie A2–B1, które chcą poprawić swoje umiejętności komunikacyjne, zwiększyć pewność siebie podczas rozmów oraz aktywnie wykorzystywać język angielski w praktyce.
<b>Minimalna liczba uczestników</b>	29
<b>Maksymalna liczba uczestników</b>	30
<b>Data zakończenia rekrutacji</b>	26-06-2026
<b>Forma prowadzenia usługi</b>	zdalna w czasie rzeczywistym
<b>Podstawa uzyskania wpisu do BUR</b>	Certyfikat ICVC - SURE (Standard Usług Rozwojowych w Edukacji): Norma zarządzania jakością w zakresie świadczenia usług rozwojowych

## Cel

### Cel edukacyjny

Celem edukacyjnym szkolenia jest rozwinięcie kompetencji komunikacyjnych uczestników w zakresie języka angielskiego na poziomie A2–B1 poprzez intensywne ćwiczenie mówienia, słuchania oraz aktywnego wykorzystania słownictwa i struktur gramatycznych w praktycznych sytuacjach życia codziennego i zawodowego. Uczestnicy zwiększą płynność wypowiedzi, przełamią barierę językową oraz nabędą umiejętność skutecznego porozumiewania się w języku angielskim podczas rozmów, dyskusji i interakcji społecznych.

### Efekty uczenia się oraz kryteria weryfikacji ich osiągnięcia i Metody walidacji

Efekty uczenia się	Kryteria weryfikacji	Metoda walidacji
<p>Po ukończeniu szkolenia uczestnik:</p> <p>swobodniej komunikuje się w języku angielskim na poziomie A2–B1, prowadzi rozmowy na tematy codzienne i zawodowe, formułuje pytania oraz udziela odpowiedzi w różnych sytuacjach komunikacyjnych, wyraża opinie, potrzeby i preferencje, stosuje słownictwo związane z życiem codziennym, podróżami i pracą, lepiej rozumie wypowiedzi rozmówców oraz reaguje adekwatnie do sytuacji.</p>	<p>Uczestnik przedstawia siebie, swoje doświadczenia, zainteresowania i plany, stosując słownictwo oraz struktury gramatyczne odpowiednie dla poziomu A2–B1.</p> <p>Uczestnik prowadzi rozmowę na tematy życia codziennego i zawodowego, zadając pytania oraz udzielając adekwatnych odpowiedzi.</p> <p>Uczestnik wyraża opinie, preferencje, potrzeby i argumenty podczas dyskusji w języku angielskim.</p> <p>Uczestnik reaguje poprawnie językowo w typowych sytuacjach komunikacyjnych, takich jak podróżowanie, zakupy, korzystanie z usług, rozmowy telefoniczne czy spotkania towarzyskie.</p> <p>Uczestnik rozumie główne informacje zawarte w wypowiedziach ustnych oraz odpowiada na pytania dotyczące usłyszanych treści.</p> <p>Uczestnik wykorzystuje słownictwo i zwroty objęte programem szkolenia w ćwiczeniach komunikacyjnych oraz scenkach sytuacyjnych.</p> <p>Uczestnik uczestniczy w rozmowie z zachowaniem płynności komunikacyjnej umożliwiającej skuteczne przekazanie informacji.</p>	<p>Wywiad swobodny</p>

## Cel biznesowy

S (Specific – konkretny):

Podniesienie kompetencji komunikacyjnych uczestników w zakresie języka angielskiego na poziomie A2–B1 poprzez realizację intensywnego szkolenia konwersacyjnego ukierunkowanego na praktyczne wykorzystanie języka w sytuacjach zawodowych i codziennych.

M (Measurable – mierzalny):

Co najmniej 80% uczestników osiągnie wynik wyższy o minimum 20% w teście końcowym w porównaniu z testem wstępnym oraz uzyska pozytywną ocenę umiejętności komunikacyjnych podczas ćwiczeń praktycznych i scenek sytuacyjnych.

A (Achievable – osiągalny):

Cel zostanie osiągnięty poprzez udział w 34 godzinach intensywnych zajęć grupowych prowadzonych metodą komunikacyjną, obejmujących konwersacje, dyskusje, odgrywanie ról oraz ćwiczenia praktyczne dostosowane do poziomu A2–B1.

R (Relevant – istotny):

Rozwój kompetencji językowych zwiększy zdolność uczestników do efektywnej komunikacji w środowisku zawodowym i prywatnym, poprawi ich konkurencyjność na rynku pracy oraz ułatwi funkcjonowanie w międzynarodowym środowisku.

T (Time-bound – określony w czasie):

Cel zostanie zrealizowany w okresie trwania szkolenia, tj. w lipcu i sierpniu, w ramach 34 godzin dydaktycznych, a jego osiągnięcie zostanie zweryfikowane najpóźniej w dniu zakończenia kursu.

## Efekt usługi

Po zakończeniu szkolenia uczestnik:

1. Posługuje się językiem angielskim na poziomie A2–B1 w zakresie komunikacji ustnej, umożliwiającej prowadzenie rozmów w sytuacjach życia codziennego i zawodowego.
2. Formułuje wypowiedzi ustne dotyczące siebie, swoich doświadczeń, potrzeb, opinii oraz preferencji.
3. Prowadzi krótkie i średnio złożone rozmowy w języku angielskim, zadaje pytania i udziela odpowiedzi w sposób zrozumiały dla rozmówcy.
4. Reaguje adekwatnie językowo w typowych sytuacjach komunikacyjnych (np. podróż, zakupy, praca, usługi, spotkania towarzyskie).
5. Rozumie ogólny sens wypowiedzi ustnych i potrafi na nie odpowiednio reagować.
6. Stosuje podstawowe struktury gramatyczne i słownictwo zgodne z poziomem A2–B1 w komunikacji praktycznej.

## Kryteria weryfikacji efektów usługi

1. Uczestnik przedstawia siebie oraz inne osoby w języku angielskim, używając poprawnych struktur gramatycznych i słownictwa adekwatnego do poziomu A2–B1.
2. Uczestnik bierze udział w rozmowie na tematy codzienne i zawodowe, zadając pytania i udzielając odpowiedzi.
3. Uczestnik wyraża opinie, potrzeby i preferencje w trakcie dyskusji lub pracy w parach/grupach.
4. Uczestnik poprawnie reaguje w scenkach sytuacyjnych (role-play) dotyczących np. podróży, zakupów, usług lub kontaktów zawodowych.
5. Uczestnik rozumie główne informacje przekazywane ustnie przez trenera i innych uczestników oraz odpowiada na pytania dotyczące treści wypowiedzi.
6. Uczestnik aktywnie uczestniczy w konwersacjach, utrzymując komunikację w języku angielskim przez minimum określony czas (np. 2–5 minut w zadaniu).
7. Weryfikacja następuje na podstawie obserwacji trenera, realizacji zadań praktycznych oraz testu wstępnego i końcowego.

## Metoda potwierdzenia osiągnięcia efektu usługi

## Metoda potwierdzająca osiągnięcie efektu usługi

Osiągnięcie efektów uczenia się w ramach szkolenia będzie weryfikowane przy użyciu następujących metod:

1. **Test wstępny i test końcowy** – sprawdzający poziom znajomości słownictwa, struktur gramatycznych oraz rozumienia języka angielskiego przed rozpoczęciem i po zakończeniu szkolenia, umożliwiający ocenę postępu uczestnika.
2. **Obserwacja pracy uczestnika** – bieżąca ocena aktywności podczas zajęć, w szczególności podczas konwersacji, pracy w parach oraz pracy grupowej.
3. **Ćwiczenia praktyczne (role-play / scenki sytuacyjne)** – symulacje sytuacji życia codziennego i zawodowego, w których oceniana jest umiejętność komunikacji w języku angielskim.
4. **Udział w konwersacjach i dyskusjach moderowanych** – ocena płynności wypowiedzi, poprawności językowej oraz zdolności reagowania w trakcie interakcji językowych.
5. **Bieżąca informacja zwrotna od trenera** – jakościowa ocena postępów uczestnika w trakcie realizacji szkolenia.

Potwierdzeniem osiągnięcia efektu usługi jest pozytywna ocena uczestnika we wszystkich wskazanych obszarach oraz uzyskanie porównywalnie wyższego wyniku w teście końcowym względem testu wstępnego.

## Kwalifikacje

### Kompetencje

Usługa prowadzi do nabycia kompetencji.

### Warunki uznania kompetencji

Pytanie 1. Czy dokument potwierdzający uzyskanie kompetencji lub wyraźnie z nim powiązane inne dokumenty związane ze wsparciem zawierają opis efektów uczenia się?

TAK

Pytanie 2. Czy dokument lub wyraźnie z nim powiązane inne dokumenty związane ze wsparciem potwierdzają, że walidacja została przeprowadzona w oparciu o zdefiniowane w efektach uczenia się kryteria ich weryfikacji i zgodnie z zaplanowanymi metodami walidacji?

TAK

Pytanie 3. Czy dokument lub wyraźnie z nim powiązane inne dokumenty związane ze wsparciem potwierdzają zastosowanie rozwiązań zapewniających rozdzielenie procesów kształcenia i szkolenia od walidacji?

TAK

## Program

**Intensywny kurs konwersacyjny języka angielskiego A2–B1 (34 godziny)**

### Moduł 1: Wprowadzenie i diagnoza poziomu (2 godziny)

- Test wstępny poziomujący
- Określenie potrzeb językowych uczestników
- Wprowadzenie do metod pracy (metoda komunikacyjna)
- Integracja grupy i przełamanie bariery językowej

### Moduł 2: Komunikacja w sytuacjach codziennych (6 godzin)

- Przedstawianie siebie i innych
- Codzienne czynności i rutyna
- Pytania i odpowiedzi w rozmowie
- Rozmowy towarzyskie (small talk)

### Moduł 3: Podróże i sytuacje praktyczne (6 godzin)

- Na lotnisku, w hotelu, w restauracji
- Pytanie o drogę i poruszanie się
- Zakupy i korzystanie z usług
- Rozwiązywanie problemów w podróży

### Moduł 4: Komunikacja w pracy i środowisku zawodowym (6 godzin)

- Język w miejscu pracy
- Spotkania i proste rozmowy zawodowe
- Telefon i komunikacja mailowa (podstawy)
- Wyrażanie opinii i potrzeb

### Moduł 5: Wyrażanie opinii i dyskusja (6 godzin)

- Opisywanie doświadczeń i preferencji
- Wyrażanie opinii i argumentowanie
- Dyskusje w parach i grupach
- Reagowanie na wypowiedzi rozmówcy

### Moduł 6: Role-play i komunikacja sytuacyjna (6 godzin)

- Scenki sytuacyjne z życia codziennego i zawodowego
- Symulacje rozmów

- Rozwiązywanie problemów komunikacyjnych
- Automatyzacja struktur językowych

## Moduł 7: Powtórzenie i ewaluacja (2 godziny)

- Powtórzenie kluczowego słownictwa i struktur
- Test końcowy
- Ewaluacja postępów uczestników
- Informacja zwrotna i rekomendacje dalszej nauki

# Harmonogram

Liczba pozycji harmonogramu: 31

Przedmiot / temat	Typ aktywności	Prowadzący	Data realizacji zajęć	Godzina rozpoczęcia	Godzina zakończenia	Liczba godzin
<b>1 z 31</b> Intensywny kurs języka angielskiego – zajęcia konwersacyjne (poziom A2–B1)	Zajęcia	Honorata Madej	06-07-2026	08:00	10:00	02:00
<b>2 z 31</b> -	Przerwa	-	06-07-2026	10:00	10:15	00:15
<b>3 z 31</b> Intensywny kurs języka angielskiego – zajęcia konwersacyjne (poziom A2–B1)	Zajęcia	Honorata Madej	08-07-2026	08:00	10:00	02:00
<b>4 z 31</b> -	Przerwa	-	08-07-2026	10:00	10:15	00:15
<b>5 z 31</b> Intensywny kurs języka angielskiego – zajęcia konwersacyjne (poziom A2–B1)	Zajęcia	Honorata Madej	13-07-2026	08:00	10:00	02:00
<b>6 z 31</b> -	Przerwa	-	13-07-2026	10:00	10:15	00:15

Przedmiot / temat	Typ aktywności	Prowadzący	Data realizacji zajęć	Godzina rozpoczęcia	Godzina zakończenia	Liczba godzin
7 z 31 Intensywny kurs języka angielskiego – zajęcia konwersacyjne (poziom A2–B1)	Zajęcia	Honorata Madej	15-07-2026	08:00	10:00	02:00
8 z 31 -	Przerwa	-	15-07-2026	10:00	10:15	00:15
9 z 31 Intensywny kurs języka angielskiego – zajęcia konwersacyjne (poziom A2–B1)	Zajęcia	Honorata Madej	20-07-2026	08:00	10:00	02:00
10 z 31 -	Przerwa	-	20-07-2026	10:00	10:15	00:15
11 z 31 Intensywny kurs języka angielskiego – zajęcia konwersacyjne (poziom A2–B1)	Zajęcia	Honorata Madej	22-07-2026	08:00	10:00	02:00
12 z 31 -	Przerwa	-	22-07-2026	10:00	10:15	00:15
13 z 31 Intensywny kurs języka angielskiego – zajęcia konwersacyjne (poziom A2–B1)	Zajęcia	Honorata Madej	27-07-2026	08:00	10:00	02:00
14 z 31 -	Przerwa	-	27-07-2026	10:00	10:15	00:15
15 z 31 Intensywny kurs języka angielskiego – zajęcia konwersacyjne (poziom A2–B1)	Zajęcia	Honorata Madej	29-07-2026	08:00	10:00	02:00

Przedmiot / temat	Typ aktywności	Prowadzący	Data realizacji zajęć	Godzina rozpoczęcia	Godzina zakończenia	Liczba godzin
16 z 31 -	Przerwa	-	29-07-2026	10:00	10:15	00:15
17 z 31 Intensywny kurs języka angielskiego – zajęcia konwersacyjne (poziom A2–B1)	Zajęcia	Honorata Madej	03-08-2026	08:00	10:00	02:00
18 z 31 -	Przerwa	-	03-08-2026	10:00	10:15	00:15
19 z 31 Intensywny kurs języka angielskiego – zajęcia konwersacyjne (poziom A2–B1)	Zajęcia	Honorata Madej	05-08-2026	08:00	10:00	02:00
20 z 31 -	Przerwa	-	05-08-2026	10:00	10:15	00:15
21 z 31 Intensywny kurs języka angielskiego – zajęcia konwersacyjne (poziom A2–B1)	Zajęcia	Honorata Madej	10-08-2026	08:00	10:00	02:00
22 z 31 -	Przerwa	-	10-08-2026	10:00	10:15	00:15
23 z 31 Intensywny kurs języka angielskiego – zajęcia konwersacyjne (poziom A2–B1)	Zajęcia	Honorata Madej	12-08-2026	08:00	10:00	02:00
24 z 31 -	Przerwa	-	12-08-2026	10:00	10:15	00:15

Przedmiot / temat	Typ aktywności	Prowadzący	Data realizacji zajęć	Godzina rozpoczęcia	Godzina zakończenia	Liczba godzin
25 z 31 Intensywny kurs języka angielskiego – zajęcia konwersacyjne (poziom A2–B1)	Zajęcia	Honorata Madej	17-08-2026	08:00	10:00	02:00
26 z 31 -	Przerwa	-	17-08-2026	10:00	10:15	00:15
27 z 31 Intensywny kurs języka angielskiego – zajęcia konwersacyjne (poziom A2–B1)	Zajęcia	Honorata Madej	19-08-2026	08:00	10:00	02:00
28 z 31 -	Przerwa	-	19-08-2026	10:00	10:15	00:15
29 z 31 Intensywny kurs języka angielskiego – zajęcia konwersacyjne (poziom A2–B1)	Zajęcia	Honorata Madej	24-08-2026	08:00	10:00	02:00
30 z 31 -	Przerwa	-	24-08-2026	10:00	10:15	00:15
31 z 31 -	Walidacja	-	31-08-2026	11:00	11:15	00:15

## Podsumowanie

Rodzaj godzin	Liczba godzin
Suma godzin zegarowych usługi	34:00
w tym suma godzin zajęć	30:00
w tym suma godzin walidacji	00:15
w tym suma przerw	03:45
Suma godzin dydaktycznych bez przerw	40:15

# Cennik

## Cennik

Rodzaj ceny	Cena
<b>Koszt przypadający na 1 uczestnika brutto</b>	2 720,00 PLN
Podmiot uprawniony do zwolnienia z VAT na podstawie art. 113 ust. 1 ustawy o VAT ze względu na wartość sprzedaży	
<b>Koszt przypadający na 1 uczestnika netto</b>	2 720,00 PLN
<b>Koszt osobogodziny brutto</b>	80,00 PLN
<b>Koszt osobogodziny netto</b>	80,00 PLN

## Liczba godzin usługi

Rodzaj godzin	Liczba godzin
<b>Liczba godzin zegarowych usługi</b>	34:00

## Prowadzący

Liczba prowadzących: 1



1 z 1

### Honorata Madej

Lektor języka angielskiego z niemal 20-letnim doświadczeniem w nauczaniu klientów indywidualnych oraz biznesowych (korporacyjnych). Specjalizuje się w prowadzeniu zajęć z zakresu języka ogólnego, konwersacyjnego oraz biznesowego, ze szczególnym naciskiem na praktyczne wykorzystanie języka w komunikacji zawodowej i codziennej.

W swojej pracy dydaktycznej wykorzystuje podejście komunikacyjne, kładąc nacisk na rozwijanie płynności wypowiedzi, przełamywanie bariery językowej oraz budowanie pewności siebie uczestników w posługiwaniu się językiem angielskim. Prowadził szkolenia zarówno w formie indywidualnej, jak i grupowej, dla pracowników różnych branż, w tym sektora medycznego, finansowego, IT oraz usługowego.

Posiada bogate doświadczenie w pracy z klientami korporacyjnymi, realizując szkolenia językowe dla firm i instytucji, dostosowując program nauczania do specyficznych potrzeb zawodowych uczestników. Wspiera rozwój kompetencji komunikacyjnych w środowisku międzynarodowym, przygotowuje do spotkań biznesowych, prezentacji, rozmów telefonicznych oraz korespondencji w języku angielskim.

Jego zajęcia charakteryzują się wysokim poziomem interaktywności, indywidualnym podejściem do

uczestnika oraz umiejętnością tworzenia przyjaznej atmosfery sprzyjającej efektywnej nauce i szybkiemu postępowi językowemu.

## Informacje dodatkowe

### Informacje o materiałach dla uczestników usługi

Uczestnicy szkolenia otrzymują autorskie materiały dydaktyczne opracowane przez realizatora usługi, dostosowane do poziomu A2–B1 oraz charakteru zajęć konwersacyjnych. Materiały te zostały przygotowane w oparciu o wieloletnie doświadczenie w nauczaniu języka angielskiego oraz pracę z klientami indywidualnymi i korporacyjnymi.

Zestaw materiałów obejmuje m.in.:

- autorskie karty pracy wspierające rozwój umiejętności konwersacyjnych,
- zestawy słownictwa tematycznego dostosowane do modułów szkolenia,
- struktury i zwroty komunikacyjne używane w praktycznych sytuacjach,
- ćwiczenia rozwijające płynność wypowiedzi i reagowanie w dialogu,
- materiały do pracy własnej między zajęciami (home practice).

Materiały mają charakter praktyczny i są ukierunkowane na aktywne użycie języka w komunikacji ustnej. Zostały opracowane w sposób umożliwiający ich natychmiastowe zastosowanie podczas zajęć oraz utrwalenie zdobytych umiejętności poza salą szkoleniową.

Uczestnicy otrzymują materiały w formie elektronicznej lub drukowanej – w zależności od organizacji grupy i formy realizacji szkolenia.

## Warunki techniczne

Szkolenie realizowane jest w formie zdalnej z wykorzystaniem platformy Microsoft Teams, zapewniającej stabilne i łatwe w obsłudze środowisko do nauki języka angielskiego.

Uczestnik do udziału w zajęciach powinien posiadać:

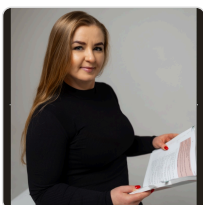
- komputer, laptop, tablet lub smartfon z dostępem do Internetu,
- stabilne łącze internetowe umożliwiające komunikację audio-wideo,
- mikrofon oraz kamerę (wbudowaną lub zewnętrzną),
- aktualną przeglądarkę internetową lub aplikację Microsoft Teams.

Zajęcia prowadzone są w formie interaktywnej, umożliwiającej aktywny udział uczestników poprzez rozmowy na żywo, pracę w parach i grupach, ćwiczenia konwersacyjne oraz zadania komunikacyjne.

Platforma Microsoft Teams zapewnia łatwy dostęp do spotkań online, intuicyjną obsługę oraz możliwość korzystania z funkcji takich jak czat, udostępnianie materiałów dydaktycznych, praca w grupach (breakout rooms) oraz bieżący kontakt z lektorem.

Forma online została zaprojektowana w sposób sprzyjający komfortowej nauce oraz maksymalnemu zaangażowaniu uczestników, przy jednoczesnym zachowaniu wysokiej jakości interakcji językowej i efektywności procesu dydaktycznego.

## Kontakt



**Jolanta Dyjur**

**E-mail** [contact@medical-pros.pl](mailto:contact@medical-pros.pl)

**Telefon** (+48) 730 324 011