



## Social Media i Affinity w praktyce. Tworzenie contentu, edycja zdjęć i projektowanie materiałów marketingowych - szkolenie od podstaw

Numer usługi 2026/05/28/169631/3593230

1 400,00 PLN brutto  
1 400,00 PLN netto  
100,00 PLN brutto/h  
100,00 PLN netto/h  
250,00 PLN cena rynkowa ⓘ

Gabriela Woch  
GrafLab Edu  
Szkolenia i  
projektowanie

★★★★★ 4,9 / 5

9 ocen

- 📄 Usługa szkoleniowa
- 📄 zdalna w czasie rzeczywistym
- 📄 Zajęcia grupowe
- 🕒 14:00 h
- 📅 22.06.2026 do 26.06.2026

## Informacje podstawowe

<b>Kategoria</b>	Biznes / Marketing
<b>Grupa docelowa usługi</b>	<ul style="list-style-type: none"><li>właściciele firm i osoby prowadzące działalność gospodarczą,</li><li>specjaliści ds. marketingu, social media i sprzedaży,</li><li>pracownicy działów promocji i komunikacji,</li><li>freelancerzy tworzący treści i materiały marketingowe,</li><li>osoby chcące nauczyć się prowadzenia komunikacji marki w social mediach,</li><li>osoby zainteresowane tworzeniem contentu, grafik i edycją zdjęć w programie Affinity,</li><li>uczestnicy chcący wykorzystywać AI w marketingu i automatyzacji pracy,</li><li>osoby początkujące oraz posiadające podstawowe doświadczenie w marketingu online.</li></ul>
<b>Minimalna liczba uczestników</b>	2
<b>Maksymalna liczba uczestników</b>	15
<b>Data zakończenia rekrutacji</b>	18-06-2026
<b>Forma prowadzenia usługi</b>	zdalna w czasie rzeczywistym
<b>Podstawa uzyskania wpisu do BUR</b>	Certyfikat systemu zarządzania jakością wg. ISO 9001:2015 (PN-EN ISO 9001:2015) - w zakresie usług szkoleniowych

## Cel

### Cel edukacyjny

Celem szkolenia jest nabycie praktycznych umiejętności w zakresie planowania komunikacji w social mediach, tworzenia contentu oraz projektowania materiałów marketingowych z wykorzystaniem programu Affinity i narzędzi AI. Uczestnicy nauczą się samodzielnie przygotowywać atrakcyjne treści, edytować zdjęcia oraz tworzyć spójną komunikację marki w kanałach online.

## Efekty uczenia się oraz kryteria weryfikacji ich osiągnięcia i Metody walidacji

Efekty uczenia się	Kryteria weryfikacji	Metoda walidacji
Uczestnik charakteryzuje zasady komunikacji marketingowej i działania social mediów.	rozdzieli rodzaje treści publikowanych w social mediach,  wskazuje podstawowe zasady działania algorytmów i planowania komunikacji.	Test teoretyczny z wynikiem generowanym automatycznie  Test teoretyczny z wynikiem generowanym automatycznie
Uczestnik tworzy content oraz planuje działania marketingowe w mediach społecznościowych.	opracowuje prosty plan publikacji i komunikacji marki,	Analiza dowodów i deklaracji
Uczestnik przygotowuje materiały graficzne i edytuje zdjęcia w programie Affinity.	wykorzystuje narzędzia AI do tworzenia treści marketingowych i CTA.	Test teoretyczny z wynikiem generowanym automatycznie
	wykonuje podstawową edycję i retusz zdjęcia,	Analiza dowodów i deklaracji
Uczestnik samodzielnie organizuje pracę nad tworzeniem treści i materiałów marketingowych.	przygotowuje projekt materiału marketingowego do internetu lub druku.	Analiza dowodów i deklaracji
	dobiera narzędzia i rozwiązania adekwatne do celu komunikacji,  realizuje zadanie projektowe zgodnie z założeniami estetycznymi i marketingowymi.	Test teoretyczny z wynikiem generowanym automatycznie  Test teoretyczny z wynikiem generowanym automatycznie

## Kwalifikacje

### Kompetencje

Usługa prowadzi do nabycia kompetencji.

### Warunki uznania kompetencji

Pytanie 1. Czy dokument potwierdzający uzyskanie kompetencji lub wyraźnie z nim powiązane inne dokumenty związane ze wsparciem zawierają opis efektów uczenia się?

TAK

Pytanie 2. Czy dokument lub wyraźnie z nim powiązane inne dokumenty związane ze wsparciem potwierdzają, że walidacja została przeprowadzona w oparciu o zdefiniowane w efektach uczenia się kryteria ich weryfikacji i zgodnie z zaplanowanymi metodami walidacji?

TAK

Pytanie 3. Czy dokument lub wyraźnie z nim powiązane inne dokumenty związane ze wsparciem potwierdzają zastosowanie rozwiązań zapewniających rozdzielenie procesów kształcenia i szkolenia od walidacji?

TAK

# Program

## Program szkolenia

Warunki osiągnięcia celu edukacyjnego

Aby osiągnąć zakładane efekty uczenia się uczestnik powinien:

- posiadać podstawową umiejętność obsługi komputera i Internetu,
- posiadać podstawową znajomość mediów społecznościowych,
- mieć możliwość pracy na komputerze z dostępem do Internetu,
- posiadać zainstalowany program Affinity

**Wymiar czasowy szkolenia: 14 godzin zegarowych.**

Zajęcia teoretyczne: 4 godziny.

Zajęcia praktyczne: 9 godzin 40 minut.

Walidacja: Test z wynikiem generowanym automatycznie - 20 minut.

### Moduł 1. Jak działają współczesne social media? (1 h 30 min)

- Charakterystyka platform: Facebook, Instagram, TikTok, LinkedIn.
- Algorytmy social mediów i czynniki wpływające na zasięgi.
- Trendy w komunikacji marek.
- Content sprzedażowy i wizerunkowy.
- Analiza przykładów skutecznych działań marketingowych.

### Moduł 2. Audyt social mediów i analiza konkurencji (1 h 30 min)

- Analiza własnych kanałów social media.
- Najczęstsze błędy komunikacyjne marek.
- Spójność identyfikacji wizualnej i komunikacji.
- Analiza konkurencji i inspiracji marketingowych.
- Wprowadzenie do KPI i analizy wyników.

### Moduł 3. Planowanie strategii i contentu (2 h)

- Tworzenie persony klienta i określanie grupy docelowej.
- Tone of voice marki.
- Planowanie komunikacji marketingowej.
- Tworzenie content planu i harmonogramu publikacji.
- Planowanie kampanii marketingowych.

### Moduł 4. AI i automatyzacja pracy w marketingu (1 h)

- Wykorzystanie AI w marketingu i social mediach.
- ChatGPT, Gemini, Perplexity i Canva AI w praktyce.
- Generowanie opisów postów, CTA i pomysłów na content.
- Prompt engineering w praktyce.

### Moduł 5. Wprowadzenie do programu Affinity i podstaw projektowania (1 h 30 min)

- Interfejs i organizacja pracy w Affinity.
- Podstawowe narzędzia programu.
- Kompozycja, kontrast i czytelność projektu.
- Grafika rastrowa i wektorowa.
- Przygotowanie projektu do internetu i druku.

## Moduł 6. Profesjonalna edycja zdjęć i retusz w Affinity (1 h 30 min)

- Importowanie i organizacja zdjęć.
- Korekcja jasności, kontrastu i kolorów.
- Retusz i usuwanie niedoskonałości.
- Wycinanie obiektów i usuwanie tła.
- Tworzenie prostych fotomontaży.

## Moduł 7. Tworzenie materiałów marketingowych (2 h)

- Projektowanie postów i banerów reklamowych.
- Tworzenie materiałów do internetu i druku.
- Typografia i praca z tekstem.
- RGB i CMYK.
- Eksport gotowych projektów.

## Moduł 8. Projekt końcowy i walidacja (1 h)

- Samodzielne wykonanie projektu marketingowego.
- Przygotowanie materiału do publikacji lub druku.
- Omówienie projektów uczestników.
- Walidacja efektów uczenia się.

### Warunki organizacyjne i techniczne

Forma: Usługa zdalna w czasie rzeczywistym.

Metody pracy: Warsztaty praktyczne

Przerwy: Start o 08:30. Codziennie dwie przerwy: 15 min oraz 30 min (przerwy są wliczane w czas trwania godzin dydaktycznych).

Walidacja: Test teoretyczny z automatycznym wynikiem oraz analiza projektów (dowody i deklaracje). Analiza dowodów i deklaracji odbywa się bez udziału uczestników szkolenia.

Wymagania techniczne: Komputer z kamerą, mikrofonem, stabilne łącze internetowe (min. 5 Mbps) oraz smartfon.

# Harmonogram

Liczba pozycji harmonogramu: 15

Przedmiot / temat	Typ aktywności	Prowadzący	Data realizacji zajęć	Godzina rozpoczęcia	Godzina zakończenia	Liczba godzin
<b>1 z 15</b> Moduł 1. Jak działają współczesne social media?	Zajęcia	GABRIELA WOCH	22-06-2026	08:30	10:00	01:30
<b>2 z 15</b> -	Przerwa	-	22-06-2026	10:00	10:15	00:15

Przedmiot / temat	Typ aktywności	Prowadzący	Data realizacji zajęć	Godzina rozpoczęcia	Godzina zakończenia	Liczba godzin
<b>3 z 15</b> Moduł 2. Audyt social mediów i analiza konkurencji	Zajęcia	GABRIELA WOCH	22-06-2026	10:15	11:45	01:30
<b>4 z 15</b> -	Przerwa	-	22-06-2026	11:45	12:15	00:30
<b>5 z 15</b> Moduł 3. Planowanie strategii i contentu	Zajęcia	GABRIELA WOCH	22-06-2026	12:15	14:15	02:00
<b>6 z 15</b> -	Przerwa	-	22-06-2026	14:15	14:30	00:15
<b>7 z 15</b> Moduł 4. AI i automatyzacja pracy w marketingu	Zajęcia	GABRIELA WOCH	22-06-2026	14:30	15:30	01:00
<b>8 z 15</b> Moduł 5. Wprowadzenie do programu Affinity i podstaw projektowania	Zajęcia	GABRIELA WOCH	26-06-2026	08:30	10:00	01:30
<b>9 z 15</b> -	Przerwa	-	26-06-2026	10:00	10:15	00:15
<b>10 z 15</b> Moduł 6. Profesjonalna edycja zdjęć i retusz w Affinity	Zajęcia	GABRIELA WOCH	26-06-2026	10:15	11:45	01:30
<b>11 z 15</b> -	Przerwa	-	26-06-2026	11:45	12:15	00:30
<b>12 z 15</b> Moduł 7. Tworzenie materiałów marketingowych do internetu i druku	Zajęcia	GABRIELA WOCH	26-06-2026	12:15	13:45	01:30
<b>13 z 15</b> -	Przerwa	-	26-06-2026	13:45	14:00	00:15

Przedmiot / temat	Typ aktywności	Prowadzący	Data realizacji zajęć	Godzina rozpoczęcia	Godzina zakończenia	Liczba godzin
<b>14 z 15</b> Moduł 8. Zadanie samodzielne – projekt końcowy	Zajęcia	GABRIELA WOCH	26-06-2026	14:00	15:10	01:10
<b>15 z 15</b> -	Walidacja	-	26-06-2026	15:10	15:30	00:20

## Podsumowanie

Rodzaj godzin	Liczba godzin
Suma godzin zegarowych usługi	14:00
w tym suma godzin zajęć	11:40
w tym suma godzin walidacji	00:20
w tym suma przerw	02:00
Suma godzin dydaktycznych bez przerw	16:00

## Cennik

### Cennik

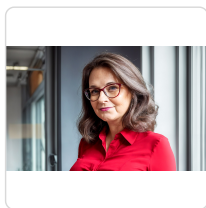
Rodzaj ceny	Cena
<b>Koszt przypadający na 1 uczestnika brutto</b>	1 400,00 PLN
Podmiot uprawniony do zwolnienia z VAT na podstawie art. 113 ust. 1 ustawy o VAT ze względu na wartość sprzedaży	
<b>Koszt przypadający na 1 uczestnika netto</b>	1 400,00 PLN
<b>Koszt osobogodziny brutto</b>	100,00 PLN
<b>Koszt osobogodziny netto</b>	100,00 PLN

### Liczba godzin usługi

Rodzaj godzin	Liczba godzin
Liczba godzin zegarowych usługi	14:00

# Prowadzący

Liczba prowadzących: 1



1 z 1

## GABRIELA WOCH

Gabriela Woch jest certyfikowanym trenerem szkoleń, grafikiem komputerowym, właścicielką firmy oraz wykładowcą w Wyższej Szkole Kształcenia Zawodowego. Jej specjalizacją obejmuje edukację w zakresie projektowania graficznego, tworzenia komunikacji wizualnej, prowadzenia kont w mediach społecznościowych i tworzenia reklam. Posiada doświadczenie w prowadzeniu szkoleń dla różnych firm i instytucji, zdobyte w ciągu ostatnich lat.

W ostatnich pięciu latach, Gabriela Woch współpracowała z wieloma podmiotami, przygotowując i prowadząc szkolenia.

Od 2024 roku prowadzi szkolenia związane z zielonymi kompetencjami w marketingu i projektowaniu graficznym oraz z zastosowania AI w zielonym marketingu. Od sierpnia 2024 roku współpracuje z YOURSKILLUP.PL, a od maja 2024 z Towarzystwem Ubezpieczeń Wzajemnych. Od stycznia 2024 roku prowadzi szkolenia dla IMPEL S.A., Empemedia Szkolenia Social Media oraz NT Group Systemy Informatyczne. Od września 2023 współpracuje z Polską Fundacją Przedsiębiorczości oraz Alkom Akademią, a od marca 2023 z Expose Sp. z o.o.. Była również odpowiedzialna za prowadzenie kursów z grafiki komputerowej w Tutore Poland od września 2022 do sierpnia 2023. Jako wykładowca w Wyższej Szkole Kształcenia Zawodowego, od sierpnia 2021, przygotowuje i nagrywa wykłady z marketingu i mediów społecznościowych. Wcześniej, w latach 2018-2021, pracowała w Ingraphis Studio Reklamy i Poligrafii, gdzie była odpowiedzialna za wdrażanie i przygotowywanie klientów do prowadzenia socia

## Informacje dodatkowe

### Informacje o materiałach dla uczestników usługi

Biorąc udział w usłudze rozwojowej wyrażasz zgodę na rejestrowanie swojego wizerunku. Po szkoleniu Uczestnicy otrzymują zaświadczenie ukończenia szkolenia. Usługa szkoleniowa jest zwolniona z VAT zgodnie z podstawą prawną: § 3 ust.1 pkt 14 Rozporządzenia Ministra Finansów z dnia 20 grudnia 2013 roku w sprawie zwolnień od podatku towarów i usług oraz warunków stosowania tych zwolnień. (Koszt osobogodziny netto 100,00 PLN Dz.U. 2025 poz. 832)

## Warunki techniczne

Warunki techniczne szkolenia online

1. Platforma/Komunikator: Usługa będzie realizowana zdalnie, w czasie rzeczywistym, za pośrednictwem platformy ClickMeeting. Dostęp do pokoju szkoleniowego zostanie przesłany uczestnikom na 3 dni przed rozpoczęciem szkolenia.
2. Minimalne wymagania sprzętowe: Uczestnicy muszą dysponować sprawnym komputerem stacjonarnym lub laptopem, wyposażonym w sprawną kamerę i mikrofon. Ze względu na praktyczny charakter szkolenia, nie ma możliwości udziału w nim za pośrednictwem tabletów lub telefonów z systemem Android.
3. Minimalne wymagania łącza sieciowego: Zaleca się stabilne połączenie internetowe o minimalnej prędkości 5 Mb/s (zarówno pobieranie, jak i wysyłanie). Użycie połączenia kablowego jest preferowane w celu zapewnienia stabilności transmisji.

4. Niezbędne oprogramowanie: Do udziału w szkoleniu konieczna jest aktualna wersja jednej z przeglądarek internetowych: Google Chrome, Mozilla Firefox, Microsoft Edge, Opera lub Safari. Dodatkowo, aby uniknąć problemów technicznych, zaleca się wyłączenie wszelkich programów blokujących reklamy (tzw. AdBlock) na czas trwania szkolenia. W przypadku problemów technicznych prosimy o kontakt z organizatorem. ClickMeeting współpracuje z wszystkimi wbudowanymi w laptopy kamerami oraz większością kamer internetowych. Aby dołączyć do usługi uczestnicy nie muszą tworzyć konta na platformie clickmeeting. Zostaną zaproszeni poprzez zaproszenie e-mail z linkiem przekierowującym do pokoju szkoleniowego. Link jest ważny od momentu rozpoczęcia usługi do momentu jej zakończenia.

## Kontakt



**Gabriela Woch**

**E-mail** [szkolenia@gabrielawoch.pl](mailto:szkolenia@gabrielawoch.pl)

**Telefon** (+48) 535 242 600