



## Zacznij mówić pewniej! Indywidualny kurs języka angielskiego na poziomie A2 (metoda komunikatywna)

Numer usługi 2026/05/04/166241/3532400

5 000,00 PLN brutto

5 000,00 PLN netto

100,00 PLN brutto/h

100,00 PLN netto/h

166,67 PLN cena rynkowa ⓘ

MICHALAK  
KATARZYNA  
GERMANIA

★★★★★ 4,8 / 5

241 ocen

- 📄 Usługa szkoleniowa
- 📺 zdalna w czasie rzeczywistym
- 🕒 50:00 h
- 📅 07.09.2026 do 08.12.2026

## Informacje podstawowe

<b>Kategoria</b>	Języki / Angielski
<b>Grupa docelowa usługi</b>	Osoby dorosłe, które opanowały język angielski na poziomie A1 i chcą skutecznie podwyższyć swoje kompetencje komunikacyjne w języku angielskim.
<b>Minimalna liczba uczestników</b>	1
<b>Maksymalna liczba uczestników</b>	1
<b>Data zakończenia rekrutacji</b>	25-05-2026
<b>Forma prowadzenia usługi</b>	zdalna w czasie rzeczywistym
<b>Liczba godzin usługi</b>	50
<b>Podstawa uzyskania wpisu do BUR</b>	Znak Jakości TGLS Quality Alliance

## Cel

### Cel edukacyjny

Szkolenie przygotowuje uczestnika do posługiwania się językiem angielskim na poziomie A2 (CEFR) w życiu codziennym.

### Efekty uczenia się oraz kryteria weryfikacji ich osiągnięcia i Metody walidacji

Efekty uczenia się	Kryteria weryfikacji	Metoda walidacji
<p>Kursant porozumiewa się w języku angielskim na poziomie A2 w typowych, rutynowych sytuacjach, prowadzi rozmowy na znane mu tematy powiązane z życiem codziennym. Wyraża swoje opinie. Wchodzi w interakcje komunikacyjne radząc sobie w prostych sytuacjach w środowisku anglojęzycznym. Nawiązuje kontakty bez bariery językowej.</p>	<p>Kursant bierze udział w krótkiej konwersacji ze swoim rozmówcą na typowe tematy dotyczące rodziny, czasu wolnego, podróży i planów na przyszłość. Formułuje pytania i odpowiada na pytania biorąc czynny udział w rozmowie. Opisuje przebieg typowego dnia.</p> <p>Przeprowadza dialogi tematyczne z zachowaniem spójności wypowiedzi "Poznanie nowych osób" "W hotelu" "W restauracji"</p>	<p>Wywiad ustrukturyzowany</p> <p>Wywiad ustrukturyzowany</p>
	<p>Wyraża swoją opinię na temat mieszkania na wsi lub w mieście. Argumentuje.</p>	<p>Wywiad ustrukturyzowany</p>
	<p>Opisuje swoje doświadczenia, wydarzenia ze swojego otoczenia.</p>	<p>Poprawnie formułuje kilkuzdaniową wypowiedź ustną na temat swojej ostatniej podróży i nadchodzących planów urlopowych. Odpowiada na dodatkowe pytania.</p>
<p>Używa poprawnie w zdaniach struktur leksykalno-gramatycznych przewidzianych dla poziomu CEFR A2.</p>	<p>Posługuje się słownictwem, rozpoznaje czasy gramatyczne wymagane na poziomie A2 i prawidłowo je wykorzystuje w zdaniach.</p>	<p>Test teoretyczny z wynikiem generowanym automatycznie</p>

## Kwalifikacje

### Kompetencje

Usługa prowadzi do nabycia kompetencji.

#### Warunki uznania kompetencji

Pytanie 1. Czy dokument potwierdzający uzyskanie kompetencji lub wyraźnie z nim powiązane inne dokumenty związane ze wsparciem zawierają opis efektów uczenia się?

TAK

Pytanie 2. Czy dokument lub wyraźnie z nim powiązane inne dokumenty związane ze wsparciem potwierdzają, że walidacja została przeprowadzona w oparciu o zdefiniowane w efektach uczenia się kryteria ich weryfikacji i zgodnie z zaplanowanymi metodami walidacji?

TAK

Pytanie 3. Czy dokument lub wyraźnie z nim powiązane inne dokumenty związane ze wsparciem potwierdzają zastosowanie rozwiązań zapewniających rozdzielenie procesów kształcenia i szkolenia od walidacji?

# Program

Kurs jest prowadzony **metodą komunikatywną**, która oswaja z użyciem angielskiego oraz pozwala na szybkie zapamiętywanie struktur leksykalno-gramatycznych oraz przełamuje barierę językową. Głównym celem kursu jest wypracowanie pewności językowej i możliwości swobodnego posługiwania się językiem w sytuacjach codziennych i zawodowych. Kurs skupia się na praktycznym użyciu języka w codziennych sytuacjach związanych z życiem osobistym i zawodowym. Wykorzystywanie technik aktywizujących, takich jak: odgrywanie ról, gry językowe, technologia multimedialna, aby zaangażować ucznia w naukę. Walidacja w formie wywiadu ustrukturyzowanego i testu.

## Tematy

1. **Hobby i zainteresowania:** Porozmawiaj o swoim ulubionym hobby, np. czytasz książki, gotujesz, czy uprawiasz sport.
2. **Podróże:** Czy często podróżujesz? Dokąd najchętniej? Podziel się swoimi doświadczeniami.
3. **Media społecznościowe:** Jak wpływają na twoje życie? Wady i zalety.
4. **Ulubiona muzyka i książka:** Jaki jest twój ulubiony rodzaj muzyki i dlaczego? Jaka książkę możesz polecić?
5. **Miejsce zamieszkania:** Opisz swoje najbliższe otoczenie. Wolisz mieszkać w dużym czy małym mieście, czy też na wsi? Dlaczego?
6. **Ulubione potrawy:** Jakie są twoje ulubione dania i dlaczego? Czy chętnie gotujesz?
7. **Praca i kariera:** Opowiedz o swoim zawodzie, planach zawodowych, czy wyzwaniach w pracy.
8. **Rodzina i przyjaciele:** Porozmawiaj o swojej rodzinie, relacjach z przyjaciółmi, czy wspólnych aktywnościach.
9. **Zdrowie i styl życia:** Porozmawiaj o zdrowym stylu życia, ćwiczeniach, diecie i relaksie. Jaki styl życia prowadzisz?
10. **Odgrywanie scenek:** Prowadzenie dialogów u lekarza, w sklepie, na lotnisku, w restauracji itp.
11. **Struktury leksykalno-gramatyczne** na poziomie A2

**Wiedza** - struktury leksykalno-gramatyczne na poziomie A2

**Umiejętności** - czytanie, słuchanie ze zrozumieniem, formułowanie wypowiedzi ustnej

**Kompetencje społeczne** - radzenie sobie w jęz. obcym w sytuacjach komunikacyjnych z rozmówcą w sytuacjach dnia codziennego

Godzina szkoleniowa to 45 minut. 50 godzin szkoleniowych to 37 godzin zegarowych i 30 minut. Brak przerw. Wszystkie godziny szkoleniowe stanowią praktyczną naukę języka.

# Harmonogram

Liczba pozycji harmonogramu: 0

Przedmiot / temat	Prowadzący	Data realizacji zajęć	Godzina rozpoczęcia	Godzina zakończenia	Liczba godzin
Brak wyników.					

# Cennik

## Cennik

Rodzaj ceny	Cena
<b>Koszt przypadający na 1 uczestnika brutto</b>	5 000,00 PLN
Podmiot uprawniony do zwolnienia z VAT na podstawie art. 43 ust. 1 ustawy o VAT	

<b>Koszt przypadający na 1 uczestnika netto</b>	5 000,00 PLN
<b>Koszt osobogodziny brutto</b>	100,00 PLN
<b>Koszt osobogodziny netto</b>	100,00 PLN

## Prowadzący

Liczba prowadzących: 0

Brak wyników.

## Informacje dodatkowe

### Informacje o materiałach dla uczestników usługi

Materiały szkoleniowe (ćwiczenia, teksty) udostępniane przez osobę prowadzącą są zawarte w cenie usługi.

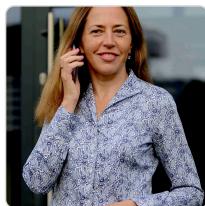
### Warunki uczestnictwa

Przed rozpoczęciem szkolenia uczestnik rozwiązuje test poziomujący. Obowiązuje podpisanie umowy. Szkolenie odbywa się w formie zajęć online w terminach uzgodnionych przed rozpoczęciem kursu. Na ostatnich zajęciach będzie przeprowadzona walidacja.

## Warunki techniczne

Szkolenie odbywa się na platformie MS Teams. Wymagany jest dostęp do komputera/laptopa lub innego urządzenia z dostępem do Internetu, kamerą i mikrofonem. Zalecane jest ściągnięcie aplikacji MS Teams (aplikacja bezpłatna). Warunki minimalne łącza internetowego prędkość pobierania – 1 Mb/s; prędkość wysyłania 1 Mb/s.

## Kontakt



**KATARZYNA MICHALAK**

**E-mail** [germania@germania.com.pl](mailto:germania@germania.com.pl)

**Telefon** (+48) 601 911 980