



Indywidualny kurs języka angielskiego na poziomie B2 metoda komunikatywna "Małopolski Pociąg do kariery"

Numer usługi 2026/05/03/166241/3530767

4 935,00 PLN brutto
4 935,00 PLN netto
105,00 PLN brutto/h
105,00 PLN netto/h
166,67 PLN cena rynkowa ⓘ

MICHALAK
KATARZYNA
GERMANIA

★★★★★ 4,8 / 5

280 ocen

- 📄 Usługa szkoleniowa
- 📺 zdalna w czasie rzeczywistym
- 🕒 47:00 h
- 📅 16.07.2026 do 23.09.2026

Informacje podstawowe

Kategoria	Języki / Angielski
Identyfikatory projektów	Małopolski Pociąg do kariery
Grupa docelowa usługi	Osoby dorosłe, które opanowały język angielski na poziomie B1 i chcą skutecznie podwyższyć swoje kompetencje komunikacyjne w języku angielskim.
Minimalna liczba uczestników	1
Maksymalna liczba uczestników	1
Data zakończenia rekrutacji	09-07-2026
Forma prowadzenia usługi	zdalna w czasie rzeczywistym
Liczba godzin usługi	47
Podstawa uzyskania wpisu do BUR	Znak Jakości TGLS Quality Alliance

Cel

Cel edukacyjny

Szkolenie przygotowuje uczestnika do posługiwania się językiem angielskim na poziomie średniozaawansowanym wyższym B2 (CEFR) w życiu codziennym i zawodowym

Efekty uczenia się oraz kryteria weryfikacji ich osiągnięcia i Metody walidacji

Efekty uczenia się	Kryteria weryfikacji	Metoda walidacji
<p>Kursant swobodnie komunikuje się językiem angielskim na poziomie B2 w różnorodnych sytuacjach komunikacyjnych. Rozumie znaczenie głównych wątków przekazu zawartego w złożonych wypowiedziach na tematy konkretne i abstrakcyjne. Prowadzi dyskusje.</p> <p>Formułuje przejrzyste wypowiedzi ustne i pisemne w szerokim zakresie tematów, a także wyjaśnia swoje stanowisko w sprawach będących przedmiotem dyskusji, rozważając wady i zalety różnych rozwiązań.</p>	<p>Płynnie prowadzi normalną rozmowę na temat życia codziennego i pracy, wypowiada się w sposób precyzyjny odpowiedni do sytuacji i kontekstu na tematy związane z podróżami, spontanicznie reaguje komunikacyjnie podczas rozmowy na temat związany z własnym stylem życia.</p> <p>Kursant poprawnie formułuje dłuższą, złożoną wypowiedź ustną na temat mediów społecznościowych, wyraża swoją opinię, argumentuje.</p> <p>Kursant wypowiada się swobodnie na temat sztucznej inteligencji, analizuje wady i zalety.</p>	<p>Wywiad ustrukturyzowany</p> <p>Wywiad ustrukturyzowany</p> <p>Wywiad ustrukturyzowany</p>
<p>Używa poprawnie w zdaniach struktur leksykalno-gramatycznych przewidzianych dla poziomu CEFR B2.</p>	<p>Kursant posługuje się poprawnie słownictwem, rozpoznaje czasy gramatyczne wymagane na poziomie B2 i prawidłowo je wykorzystuje w zdaniach.</p>	<p>Wywiad ustrukturyzowany</p>

Kwalifikacje

Kompetencje

Usługa prowadzi do nabycia kompetencji.

Warunki uznania kompetencji

Pytanie 1. Czy dokument potwierdzający uzyskanie kompetencji lub wyraźnie z nim powiązane inne dokumenty związane ze wsparciem zawierają opis efektów uczenia się?

TAK

Pytanie 2. Czy dokument lub wyraźnie z nim powiązane inne dokumenty związane ze wsparciem potwierdzają, że walidacja została przeprowadzona w oparciu o zdefiniowane w efektach uczenia się kryteria ich weryfikacji i zgodnie z zaplanowanymi metodami walidacji?

TAK

Pytanie 3. Czy dokument lub wyraźnie z nim powiązane inne dokumenty związane ze wsparciem potwierdzają zastosowanie rozwiązań zapewniających rozdzielenie procesów kształcenia i szkolenia od walidacji?

TAK

Program

Głównym celem kursu jest osiągnięcie płynności językowej i możliwości swobodnego posługiwania się językiem angielskim na poziomie B2 w różnorodnych sytuacjach komunikacyjnych.

Komunikacyjna metoda nauczania: Skupia się na praktycznym użyciu języka w codziennych sytuacjach związanych z pracą i życiem osobistym. Wykorzystuje technik aktywizujących, takich jak: odgrywanie ról, gry językowe, projekty typu case study, technologia multimedialna, aby zaangażować ucznia w naukę. Metoda komunikacyjna oznacza równoległe doskonalenie czterech sprawności językowych: mówienia, rozumienia ze słuchu, czytania ze zrozumieniem i pisanie. Jednak głównym celem jest rozwijanie umiejętności komunikacji przez kursanta, tak, by był w stanie używać języka obcego odpowiednio do sytuacji i kontekstu.

1. **Hobby i zainteresowania:** Porozmawiaj o swoim ulubionym hobby, np. czytasz książki, gotujesz, czy uprawiasz sport.
2. **Ulubiona muzyka i książki:** Jaki jest twój ulubiony rodzaj muzyki i dlaczego? Jaka książkę możesz polecić?
3. **Rodzina i przyjaciele:** Porozmawiaj o swojej rodzinie, relacjach z przyjaciółmi, czy wspólnych aktywnościach. święta i uroczystości;
4. **Życie codzienne:** Czynności życia codziennego, przebieg dnia, określanie czasu, formy spędzania czasu wolnego, styl życia, konflikty i problemy;
5. **Podróże:** Czy często podróżujesz? Dokąd najchętniej? Podziel się swoimi doświadczeniami. Na lotnisku. W hotelu. Na dworcu. Podróż marzeń.
6. **Miejsce zamieszkania:** Opisz swoje najbliższe otoczenie. Czy jesteś zadowolony ze swojego miejsca zamieszkania? Jakie widzisz problemy? Gdzie chciałbyś mieszkać? Dlaczego?
7. **Praca i kariera:** Opowiedz o swoim zawodzie, planach zawodowych, czy wyzwaniach w pracy.
8. **W biurze:** Rozmowy z klientami i współpracownikami. Przedyskutuj ofertę. Uczestniczenie w spotkaniach biznesowych. Prowadzenie telekonferencji.
9. **Zakupy i usługi:** Rodzaje sklepów, towary i ich cechy, sprzedawanie i kupowanie, promocja i reklama, korzystanie z usług, reklamacje.
10. **Zdrowie, choroba i styl życia:** Porozmawiaj o zdrowym stylu życia, ćwiczeniach, diecie i relaksie, wizytach u lekarza. Jaki styl życia prowadzisz?
11. **Jedzenie:** Przygotowywanie posiłków, w restauracji. Przepisy kulinarne. Jakie są Twoje nawyki żywieniowe?
12. **Zwiedzanie:** Orientacja w mieście. Zabytki. Zapytaj o drogę i udział informacji. Opisz zabytki.
13. **Media społecznościowe:** Jak wpływają na twoje życie? Z jakich korzystasz? Wady i zalety.
14. **Nauka i technika:** Ludzie nauki, wynalazki, korzystanie z podstawowych urządzeń technicznych i technologii. Jakie widzisz szanse i zagrożenia z tym związane?
15. **Świat przyrody:** Pogoda i klimat, rośliny i zwierzęta, krajobraz, zagrożenia i ochrona środowiska naturalnego, klęski żywiołowe.
16. **Państwo i społeczeństwo:** Opisz interesujące Cię wydarzenia i zjawiska społeczne, jakie są największe problemy współczesnego świata?
17. Struktury leksykalno-gramatyczne na poziomie B2.

Wiedza - struktury leksykalno-gramatyczne wymagane na poziomie B2

Umiejętności - czytanie, słuchanie ze zrozumieniem, formułowanie wypowiedzi ustnej

Kompetencje społeczne - radzenie sobie w jęz. angielskim z rozmówcą w większości sytuacji komunikacyjnych

Godzina szkoleniowa to 45 minut. 47 godzin szkoleniowych to 35 godzin zegarowych i 15 minut. Brak przerw. Wszystkie godziny szkoleniowe stanowią praktyczną naukę języka.

Harmonogram

Liczba pozycji harmonogramu: 0

Przedmiot / temat	Prowadzący	Data realizacji zajęć	Godzina rozpoczęcia	Godzina zakończenia	Liczba godzin
Brak wyników.					

Cennik

Cennik

Rodzaj ceny	Cena
Koszt przypadający na 1 uczestnika brutto	4 935,00 PLN
Podmiot uprawniony do zwolnienia z VAT na podstawie art. 43 ust. 1 ustawy o VAT	
Koszt przypadający na 1 uczestnika netto	4 935,00 PLN
Koszt osobogodziny brutto	105,00 PLN
Koszt osobogodziny netto	105,00 PLN

Prowadzący

Liczba prowadzących: 0

Brak wyników.

Informacje dodatkowe

Informacje o materiałach dla uczestników usługi

Materiały szkoleniowe (teksty, ćwiczenia itp.) przygotowane przez osobę prowadzącą są zawarte w cenie usługi.

Warunki uczestnictwa

Przed rozpoczęciem szkolenia uczestnik rozwiązuje test poziomujący. Obowiązuje podpisanie umowy.

Szkolenie odbywa się w formie zajęć online w terminach uzgodnionych przed rozpoczęciem kursu.

Na ostatnich zajęciach będzie przeprowadzona walidacja.

Do zaliczenia szkolenia jest wymagana frekwencja na poziomie minimum 80%.

Informacje dodatkowe

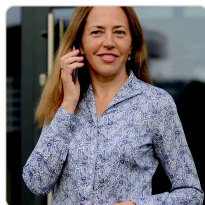
Szkolenie realizowane w ramach projektu Małopolski pociąg do kariery.

Godzina szkoleniowa to 45 minut. 47 godzin szkoleniowych to 35 godzin zegarowych i 15 minut

Warunki techniczne

Szkolenie odbywa się na platformie MS Teams. Wymagany jest dostęp do komputera/laptopa lub innego urządzenia z dostępem do Internetu, kamerą i mikrofonem. Zalecane jest ściągnięcie aplikacji MS Teams (aplikacja bezpłatna). Warunki minimalne łącza internetowego prędkość pobierania – 1 Mb/s; prędkość wysyłania 1 Mb/s.

Kontakt



KATARZYNA MICHALAK

E-mail germania@germania.com.pl

Telefon (+48) 601 911 980