



## Zacznij mówić pewniej! Indywidualny kurs języka angielskiego na poziomie A2 (metoda komunikatywna)

Numer usługi 2026/04/29/165530/3523710

7 000,00 PLN brutto  
7 000,00 PLN netto  
100,00 PLN brutto/h  
100,00 PLN netto/h  
166,67 PLN cena rynkowa ⓘ

GERMANIA  
K.MICHALAK,  
M.GŁADYSZ  
SPÓŁKA JAWNA

★★★★★ 4,7 / 5

125 ocen

- 📄 Usługa szkoleniowa
- 📺 zdalna w czasie rzeczywistym
- 🕒 70:00 h
- 📅 03.06.2026 do 23.11.2026

## Informacje podstawowe

<b>Kategoria</b>	Języki / Angielski
<b>Grupa docelowa usługi</b>	Osoby dorosłe, które opanowały język angielski na poziomie A1 i chcą skutecznie podwyższyć swoje kompetencje komunikacyjne w języku angielskim.
<b>Minimalna liczba uczestników</b>	1
<b>Maksymalna liczba uczestników</b>	1
<b>Data zakończenia rekrutacji</b>	25-05-2026
<b>Forma prowadzenia usługi</b>	zdalna w czasie rzeczywistym
<b>Liczba godzin usługi</b>	70
<b>Podstawa uzyskania wpisu do BUR</b>	Znak Jakości TGLS Quality Alliance

## Cel

### Cel edukacyjny

Szkolenie przygotowuje uczestnika do posługiwania się językiem angielskim na poziomie początkowym A2 (CEFR) w życiu codziennym.

### Efekty uczenia się oraz kryteria weryfikacji ich osiągnięcia i Metody walidacji

Efekty uczenia się	Kryteria weryfikacji	Metoda walidacji
<p>Kursant swobodnie posługuje się językiem angielskim na poziomie A2 w prostych sytuacjach komunikacyjnych typowych dla pracy, czasu wolnego, podróży itp. Wchodzi w interakcję językową z rozmówcą anglojęzycznym.</p> <p>Opisuje swoje doświadczenia, wydarzenia ze swojego otoczenia, plany.</p>	<p>Prowadzi konwersację ze swoim rozmówcą na tematy dotyczące rodziny, pracy, czasu wolnego. Formułuje pytania i odpowiada na pytania biorąc czynny udział w rozmowie.</p>	<p>Wywiad ustrukturyzowany</p>
	<p>Przeprowadza dialogi tematyczne zachowując spójność wypowiedzi            "Poznanie nowych osób"            "Pytanie o drogę"            "U lekarza"            "W hotelu"</p> <p>Poprawnie formułuje kilkuzdaniową wypowiedź ustną na temat swojej ostatniej podróży i nadchodzących planów urlopowych, używając odpowiednich czasów i konstrukcji. Opisuje przebieg dnia. Odpowiada na dodatkowe pytania.</p>	<p>Wywiad ustrukturyzowany</p> <p>Wywiad ustrukturyzowany</p>
<p>Używa poprawnie w zdaniach struktur leksykalno-gramatycznych przewidzianych dla poziomu CEFR A2.</p>	<p>Posługuje się słownictwem, buduje zdania, rozpoznaje czasy gramatyczne wymagane na poziomie A2 i prawidłowo je wykorzystuje w zdaniach.</p>	<p>Test teoretyczny</p>

## Kwalifikacje

### Kompetencje

Usługa prowadzi do nabycia kompetencji.

#### Warunki uznania kompetencji

Pytanie 1. Czy dokument potwierdzający uzyskanie kompetencji lub wyraźnie z nim powiązane inne dokumenty związane ze wsparciem zawierają opis efektów uczenia się?

TAK

Pytanie 2. Czy dokument lub wyraźnie z nim powiązane inne dokumenty związane ze wsparciem potwierdzają, że walidacja została przeprowadzona w oparciu o zdefiniowane w efektach uczenia się kryteria ich weryfikacji i zgodnie z zaplanowanymi metodami walidacji?

TAK

Pytanie 3. Czy dokument lub wyraźnie z nim powiązane inne dokumenty związane ze wsparciem potwierdzają zastosowanie rozwiązań zapewniających rozdzielenie procesów kształcenia i szkolenia od walidacji?

TAK

# Program

Usługa jest skierowana do osób dorosłych, które opanowały język angielski na poziomie A1 i chcą skutecznie podwyższyć swoje kompetencje komunikacyjne w języku angielskim. Kurs jest prowadzony **metodą komunikatywną**, która oswaja z użyciem angielskiego oraz pozwala na szybkie zapamiętywanie struktur leksykalno-gramatycznych oraz przełamuje barierę językową. Głównym celem kursu jest wypracowanie pewności językowej i możliwości swobodnego posługiwania się językiem w sytuacjach codziennych i zawodowych. Kurs skupia się na praktycznym użyciu języka w codziennych sytuacjach związanych z życiem osobistym i zawodowym. Wykorzystywanie technik aktywizujących, takich jak: odgrywanie ról, gry językowe, technologia multimedialna, aby zaangażować ucznia w naukę. Na ostatnich zajęciach będzie przeprowadzona **walidacja** w formie wywiadu ustrukturyzowanego i testu teoretycznego wg kryteriów opisanych w zakładce cele.

## Omawiane tematy

- Hobby i zainteresowania:** Porozmawiaj o swoim ulubionym hobby, np. czytasz książki, gotujesz, czy uprawiasz sport.
- Rodzina i przyjaciele:** Porozmawiaj o swojej rodzinie, relacjach z przyjaciółmi, czy wspólnych aktywnościach.
- Podróże:** Czy często podróżujesz? Dokąd najchętniej? Podziel się swoimi doświadczeniami. Na lotnisku. W hotelu.
- Miejsce zamieszkania:** Opisz swoje najbliższe otoczenie. Wolisz mieszkać w dużym czy małym mieście, czy też na wsi? Dlaczego?
- Praca i kariera:** Opowiedz o swoim zawodzie, miejscu pracy, obowiązkach, planach zawodowych, czy wyzwaniach w pracy.
- Zakupy i usługi:** Rodzaje sklepów, towary i ich cechy, sprzedawanie i kupowanie, promocja i reklama, korzystanie z usług, reklamacja
- Zdrowie, choroba i styl życia:** Porozmawiaj o zdrowym stylu życia, ćwiczeniach, diecie i relaksie, wizytach u lekarza. Jaki styl życia prowadzisz?
- Media społecznościowe:** Jak wpływają na twoje życie? Wady i zalety.
- Zwiedzanie:** Orientacja w mieście. Zabytki. Zapytaj o drogę i udziel informacji.
- Odgrywanie scenek:** Prowadzenie dialogów u lekarza, w sklepie, na lotnisku, w restauracji itp.
- Świat przyrody:** pogoda, pory roku, rośliny i zwierzęta, krajobrazy.
- Argumentowanie, za i przeciw.**
- Struktury gramatyczno-leksykalne na poziom A2.**

Wiedza - struktury leksykalno-gramatyczne wymagane na poziomie A2

Umiejętności - pisanie, czytanie, słuchanie ze zrozumieniem, formułowanie wypowiedzi ustnej

Kompetencje społeczne - poznawanie nowych osób, radzenie sobie bez bariery w jęz. angielskim w sytuacjach komunikacyjnych z rozmówcą anglojęzycznym

Godzina szkoleniowa to 45 minut. 70 godzin szkoleniowych to 52,5 godziny zegarowe. Wszystkie godziny szkoleniowe stanowią praktyczną naukę języka. Brak przerw. Zajęcia zdalne. Kurs indywidualny.

# Harmonogram

Liczba pozycji harmonogramu: 35

Przedmiot / temat	Prowadzący	Data realizacji zajęć	Godzina rozpoczęcia	Godzina zakończenia	Liczba godzin
<b>1 z 35</b> Przedstawianie siebie i swojego doświadczenia zawodowego - konwersacje.	AGNIESZKA KOCIUBA	03-06-2026	17:45	19:15	01:30
<b>2 z 35</b> Struktury leksykalno-gramatyczne poziom A2 - ćwiczenia praktyczne.	AGNIESZKA KOCIUBA	10-06-2026	17:45	19:15	01:30

Przedmiot / temat	Prowadzący	Data realizacji zajęć	Godzina rozpoczęcia	Godzina zakończenia	Liczba godzin
<b>3 z 35</b> Rodzina i przyjaciele. Opis osób. Konwersacje.	AGNIESZKA KOCIUBA	17-06-2026	17:45	19:15	01:30
<b>4 z 35</b> Struktury leksykalno-gramatyczne poziom A2 - ćwiczenia praktyczne	AGNIESZKA KOCIUBA	22-06-2026	17:45	19:15	01:30
<b>5 z 35</b> Hobby i spędzanie czasu wolnego. Ulubiona muzyka i książka. Wyrażanie opinii.	AGNIESZKA KOCIUBA	24-06-2026	17:45	19:15	01:30
<b>6 z 35</b> Struktury leksykalno-gramatyczne poziom A2 - ćwiczenia praktyczne.	AGNIESZKA KOCIUBA	29-06-2026	17:45	19:15	01:30
<b>7 z 35</b> W restauracji i kawiarni. Dialogi.	AGNIESZKA KOCIUBA	01-07-2026	17:45	19:15	01:30
<b>8 z 35</b> Struktury leksykalno-gramatyczne poziom A2 - ćwiczenia praktyczne	AGNIESZKA KOCIUBA	06-07-2026	17:45	19:15	01:30
<b>9 z 35</b> Podróże. Na lotnisku. W pociągu. Słownictwo, role-play, case study, konwersacje.	AGNIESZKA KOCIUBA	08-07-2026	17:45	19:15	01:30
<b>10 z 35</b> Struktury leksykalno-gramatyczne poziom A2 - ćwiczenia praktyczne.	AGNIESZKA KOCIUBA	13-07-2026	17:45	19:15	01:30

Przedmiot / temat	Prowadzący	Data realizacji zajęć	Godzina rozpoczęcia	Godzina zakończenia	Liczba godzin
<p><b>11 z 35</b> W hotelu. Wybór hotelu. Rezerwacja. Rozwiązywanie problemów. Reklamacja. Role-play, case study, konwersacje.</p>	AGNIESZKA KOCIUBA	03-08-2026	17:45	19:15	01:30
<p><b>12 z 35</b> Struktury leksykalno-gramatyczne poziom A2 - ćwiczenia praktyczne.</p>	AGNIESZKA KOCIUBA	05-08-2026	19:00	20:30	01:30
<p><b>13 z 35</b> Miejsce zamieszkania. Więś czy miasto? Mieszkanie czy dom? Argumentowanie.</p>	AGNIESZKA KOCIUBA	10-08-2026	17:45	19:15	01:30
<p><b>14 z 35</b> Struktury leksykalno-gramatyczne poziom A2 - ćwiczenia praktyczne</p>	AGNIESZKA KOCIUBA	12-08-2026	19:00	20:30	01:30
<p><b>15 z 35</b> Orientacja w mieście i zwiedzanie. Dialogi.</p>	AGNIESZKA KOCIUBA	17-08-2026	17:45	19:15	01:30
<p><b>16 z 35</b> Struktury leksykalno-gramatyczne poziom A2 - ćwiczenia praktyczne.</p>	AGNIESZKA KOCIUBA	19-08-2026	19:00	20:30	01:30
<p><b>17 z 35</b> Powtórzenie i utrwalenie omówionego zakresu materiału. Ćwiczenia praktyczne.</p>	AGNIESZKA KOCIUBA	24-08-2026	17:45	19:15	01:30

Przedmiot / temat	Prowadzący	Data realizacji zajęć	Godzina rozpoczęcia	Godzina zakończenia	Liczba godzin
<b>18 z 35</b> Zdrowie i styl życia. U lekarza. Słownictwo, role-play, case study, konwersacje.	AGNIESZKA KOCIUBA	26-08-2026	19:00	20:30	01:30
<b>19 z 35</b> Struktury leksykalno-gramatyczne poziom A2 - ćwiczenia praktyczne.	AGNIESZKA KOCIUBA	31-08-2026	17:45	19:15	01:30
<b>20 z 35</b> Zakupy spożywcze, gotowanie. Przepisy kulinarne. Słownictwo. Konwersacje.	AGNIESZKA KOCIUBA	02-09-2026	19:00	20:30	01:30
<b>21 z 35</b> Sport. Sporty ekstremalne. Za i przeciw. Konwersacje.	AGNIESZKA KOCIUBA	07-09-2026	17:45	19:15	01:30
<b>22 z 35</b> Struktury leksykalno-gramatyczne poziom A2 - ćwiczenia praktyczne.	AGNIESZKA KOCIUBA	09-09-2026	19:00	20:30	01:30
<b>23 z 35</b> Media społecznościowe . Wyrażanie opinii, uczuć, emocji. Konwersacje.	AGNIESZKA KOCIUBA	14-09-2026	17:45	19:15	01:30
<b>24 z 35</b> Struktury leksykalno-gramatyczne poziom A2 - ćwiczenia praktyczne.	AGNIESZKA KOCIUBA	16-09-2026	19:00	20:30	01:30
<b>25 z 35</b> W pracy. Opis obowiązków i struktury firmy. Konwersacje.	AGNIESZKA KOCIUBA	21-09-2026	17:45	19:15	01:30

Przedmiot / temat	Prowadzący	Data realizacji zajęć	Godzina rozpoczęcia	Godzina zakończenia	Liczba godzin
<b>26 z 35</b> Struktury leksykalno-gramatyczne poziom A2 - ćwiczenia praktyczne.	AGNIESZKA KOCIUBA	23-09-2026	19:00	20:30	01:30
<b>27 z 35</b> Świat przyrody - pogoda, pory roku, rośliny i zwierzęta, krajobrazy. Konwersacje.	AGNIESZKA KOCIUBA	28-09-2026	17:45	19:15	01:30
<b>28 z 35</b> Struktury leksykalno-gramatyczne poziom A2 - ćwiczenia praktyczne.	AGNIESZKA KOCIUBA	30-09-2026	19:00	20:30	01:30
<b>29 z 35</b> Czy da się żyć bez smartfona i bez samochodu? Argumentowanie. Za i przeciw. Konwersacje.	AGNIESZKA KOCIUBA	07-10-2026	19:00	20:30	01:30
<b>30 z 35</b> Struktury leksykalno-gramatyczne poziom A2 - ćwiczenia praktyczne.	AGNIESZKA KOCIUBA	14-10-2026	19:00	20:30	01:30
<b>31 z 35</b> Dlaczego ludzie kochają reality shows? Jakie są Twoje doświadczenia w tym zakresie? Czy warto je oglądać. Argumentowanie za i przeciw. Konwersacje.	AGNIESZKA KOCIUBA	21-10-2026	19:00	20:30	01:30

Przedmiot / temat	Prowadzący	Data realizacji zajęć	Godzina rozpoczęcia	Godzina zakończenia	Liczba godzin
<b>32 z 35</b> Struktury leksykalno-gramatyczne poziom A2 - ćwiczenia praktyczne.	AGNIESZKA KOCIUBA	28-10-2026	19:00	20:30	01:30
<b>33 z 35</b> Plany na przyszłość związane z pracą, rodziną i przyjaciółmi. Konwersacje.	AGNIESZKA KOCIUBA	04-11-2026	19:00	20:30	01:30
<b>34 z 35</b> Powtórzenie z omówionego zakresu tematycznego - ćwiczenia praktyczne.	AGNIESZKA KOCIUBA	18-11-2026	19:00	20:30	01:30
<b>35 z 35</b> Weryfikacja efektów uczenia się, walidacja. Test teoretyczny. Wywiad ustrukturyzowany.	-	23-11-2026	18:40	20:10	01:30

## Cennik

### Cennik

Rodzaj ceny	Cena
<b>Koszt przypadający na 1 uczestnika brutto</b>	7 000,00 PLN
Podmiot uprawniony do zwolnienia z VAT na podstawie art. 43 ust. 1 ustawy o VAT	
<b>Koszt przypadający na 1 uczestnika netto</b>	7 000,00 PLN
<b>Koszt osobogodziny brutto</b>	100,00 PLN
<b>Koszt osobogodziny netto</b>	100,00 PLN

# Prowadzący

Liczba prowadzących: 1



1 z 1

## AGNIESZKA KOCIUBA

Ukończyłam Filologię angielską pierwszego stopnia na specjalności tłumaczeniowej na PANS w Nysie oraz studia magisterskie na specjalności Kultura-Media-Translacja na Uniwersytecie Śląskim. Dostosowuję metody nauczania do indywidualnych potrzeb, stylu uczenia się oraz poziomu kursanta. Największy nacisk kładę na komunikację i mówienie. Staram się nie tylko przekazywać wiedzę, ale też dodawać kursantom pewności siebie w mówieniu.

Od marca 2025 roku prowadzę kursy w BUR w wymiarze nie mniejszym niż 15h tygodniowo oraz pełnię funkcję walidatora. Mam doświadczenie zawodowe zdobyte nie wcześniej niż 5 lat przed datą wprowadzenia danych dotyczących oferowanej usługi.

# Informacje dodatkowe

## Informacje o materiałach dla uczestników usługi

Materiały szkoleniowe (teksty, prezentacje, ćwiczenia itp.) przygotowane przez osobę prowadzącą są zawarte w cenie usługi.

## Warunki uczestnictwa

Obowiązuje podpisanie umowy.

Przed rozpoczęciem szkolenia uczestnik rozwiązuje test poziomujący.

Szkolenie odbywa się online wg harmonogramu w terminach uzgodnionych przed rozpoczęciem kursu.

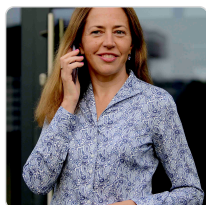
Na ostatnich zajęciach będzie przeprowadzona walidacja.

Do zaliczenia szkolenia obowiązuje frekwencja na poziomie minimum 80%.

# Warunki techniczne

Szkolenie odbywa się na platformie MS Teams. Wymagany jest dostęp do komputera/laptopa lub innego urządzenia z dostępem do Internetu, kamerą i mikrofonem. Zalecane jest ściągnięcie aplikacji MS Teams (aplikacja bezpłatna). Warunki minimalne łącza internetowego prędkość pobierania – 1 Mb/s; prędkość wysyłania 1 Mb/s.

# Kontakt



## KATARZYNA MICHALAK

**E-mail** [germania@germania.com.pl](mailto:germania@germania.com.pl)

**Telefon** (+48) 601 911 980