



## Metodyka pracy z osobą z niepełnosprawnością

Numer usługi 2026/04/29/20306/3522826

Szkoła Męskiego  
stylu Agnieszka  
Świst-Kamińska

Brak ocen dla tego dostawcy

- Usługa szkoleniowa
- zdalna w czasie rzeczywistym
- 08:00 h
- 03.09.2026 do 03.09.2026

900,00 PLN brutto  
731,71 PLN netto  
112,50 PLN brutto/h  
91,46 PLN netto/h  
166,67 PLN cena rynkowa ⓘ

## Informacje podstawowe

<b>Kategoria</b>	Zdrowie i medycyna / Psychologia i rozwój osobisty
<b>Identyfikatory projektów</b>	Akademia HR
<b>Grupa docelowa usługi</b>	<p>Szkolenie „Metodyka pracy z osobą z niepełnosprawnością” skierowane jest do osób dorosłych, które w swojej pracy zawodowej lub planowanej działalności mają kontakt z osobami z niepełnosprawnościami, w szczególności z niepełnosprawnością intelektualną.</p> <p>Uczestnikami szkolenia mogą być m.in. pracownicy placówek oświatowych, opiekuńczych, terapeutycznych i rehabilitacyjnych, pedagodzy, wychowawcy, opiekunowie, asystenci osób z niepełnosprawnościami, pracownicy socjalni, trenerzy pracy, instruktorzy terapii zajęciowej, wolontariusze oraz osoby zainteresowane podjęciem pracy w obszarze wsparcia i rehabilitacji osób z niepełnosprawnościami.</p> <p>Szkolenie adresowane jest zarówno do osób posiadających doświadczenie w pracy z osobami z niepełnosprawnościami, jak i do osób rozpoczynających działalność w tym obszarze. Udział w szkoleniu nie wymaga specjalistycznego przygotowania – wiedza i umiejętności przekazywane są od podstaw, z uwzględnieniem praktycznego charakteru zajęć.</p>
<b>Minimalna liczba uczestników</b>	1
<b>Maksymalna liczba uczestników</b>	30
<b>Data zakończenia rekrutacji</b>	27-08-2026
<b>Forma prowadzenia usługi</b>	zdalna w czasie rzeczywistym
<b>Liczba godzin usługi</b>	8

# Cel

## Cel edukacyjny

Celem szkolenia jest wyposażenie uczestników w wiedzę oraz umiejętności z zakresu metodyki pracy z osobami z niepełnosprawnościami, ze szczególnym uwzględnieniem osób z niepełnosprawnością intelektualną. Uczestnicy poznają specyfikę funkcjonowania osób z niepełnosprawnościami, ich szczególne potrzeby, przyczyny występowania zachowań trudnych oraz skuteczne sposoby reagowania w sytuacjach problemowych. Szkolenie ma na celu przygotowanie uczestników do świadomego i bezpiecznego wspierania rozwoju,

## Efekty uczenia się oraz kryteria weryfikacji ich osiągnięcia i Metody walidacji

Efekty uczenia się	Kryteria weryfikacji	Metoda walidacji
<p>Charakteryzuje niepełnosprawność intelektualną oraz jej wpływ na funkcjonowanie osoby</p> <p>Rozpoznaje szczególne potrzeby osób z niepełnosprawnościami oraz ich znaczenie w procesie wsparcia i rehabilitacji</p>	<p>definiuje pojęcie niepełnosprawności intelektualnej</p> <p>wskazuje cechy i ograniczenia wynikające z niepełnosprawności intelektualnej</p> <p>opisuje wpływ niepełnosprawności na codzienne funkcjonowanie osoby</p> <p>identyfikuje podstawowe potrzeby osób z niepełnosprawnościami (bezpieczeństwo, opieka, komunikacja, poczucie własnej wartości)</p> <p>wskazuje sposoby zaspokajania tych potrzeb w pracy z osobą niepełnosprawną</p> <p>ocenia znaczenie indywidualnego podejścia w procesie wsparcia</p>	<p>Test teoretyczny</p> <p>Test teoretyczny z wynikiem generowanym automatycznie</p>
<p>Rozumie przyczyny powstawania zachowań trudnych i zna sposoby reagowania w sytuacjach kryzysowych</p>	<p>rozdzieli zachowania trudne u osób z niepełnosprawnością intelektualną</p> <p>wskazuje sposoby reagowania w przypadku agresji, samookaleczenia lub zachowań destrukcyjnych</p> <p>ocenia skuteczność działań interwencyjnych w różnych sytuacjach problemowych</p>	<p>Test teoretyczny z wynikiem generowanym automatycznie</p>

Efekty uczenia się	Kryteria weryfikacji	Metoda walidacji
<p>Zna rolę pracy jako formy rehabilitacji społecznej i potrafi wskazać korzyści wynikające z zatrudniania osób z niepełnosprawnościami</p>	<p>wyjaśnia znaczenie pracy w aktywizacji społecznej osób z niepełnosprawnościami</p> <p>identyfikuje mocne strony osób z niepełnosprawnościami w kontekście zawodowym</p> <p>wskazuje społeczne i indywidualne korzyści wynikające z zatrudniania osób z niepełnosprawnościami</p>	<p>Test teoretyczny z wynikiem generowanym automatycznie</p>
<p>Identyfikuje alternatywne i wspomagające metody usprawniające funkcjonowanie osób z niepełnosprawnościami</p>	<p>rozdziela metody wspomagające funkcjonowanie (stymulacja polisensoryczna, F. Affolter, hipoterapia, dogoterapia, arteterapia, muzykoterapia)</p> <p>wskazuje obszary zastosowania poszczególnych metod terapeutycznych</p> <p>ocenia korzyści wynikające z zastosowania metod wspomagających w pracy z osobą niepełnosprawną</p>	<p>Test teoretyczny z wynikiem generowanym automatycznie</p>

## Kwalifikacje

### Kompetencje

Usługa prowadzi do nabycia kompetencji.

#### Warunki uznania kompetencji

Pytanie 1. Czy dokument potwierdzający uzyskanie kompetencji lub wyraźnie z nim powiązane inne dokumenty związane ze wsparciem zawierają opis efektów uczenia się?

TAK

Pytanie 2. Czy dokument lub wyraźnie z nim powiązane inne dokumenty związane ze wsparciem potwierdzają, że walidacja została przeprowadzona w oparciu o zdefiniowane w efektach uczenia się kryteria ich weryfikacji i zgodnie z zaplanowanymi metodami walidacji?

TAK

Pytanie 3. Czy dokument lub wyraźnie z nim powiązane inne dokumenty związane ze wsparciem potwierdzają zastosowanie rozwiązań zapewniających rozdzielenie procesów kształcenia i szkolenia od walidacji?

TAK

# Program

## Czas trwania

- 8 godzin online w czasie rzeczywistym
- Szkolenie prowadzone w godzinach dydaktycznych

## Zakres tematyczny szkolenia

### **Moduł 1. Niepełnosprawność intelektualna – charakterystyka**

- definicja i klasyfikacja niepełnosprawności intelektualnej
- wpływ niepełnosprawności intelektualnej na funkcjonowanie osoby

### **Moduł 2. Szczególne potrzeby osób z niepełnosprawnościami**

- potrzeba bezpieczeństwa
- potrzeba doznawania opieki
- potrzeba porozumienia z otoczeniem
- potrzeba poczucia własnej wartości

### **Moduł 3. Zachowania trudne u osób z niepełnosprawnością intelektualną**

- charakter i cele zachowań trudnych
- sposoby reagowania w przypadku samookaleczenia
- sposoby reagowania w przypadku agresji i zachowań destrukcyjnych

### **Moduł 4. Praca jako forma rehabilitacji społecznej**

- wykorzystywanie mocnych stron osób z niepełnosprawnością intelektualną w pracy zawodowej
- praca z opinii osób niepełnosprawnych
- korzyści społeczne płynące z zatrudniania osób z niepełnosprawnościami

### **Moduł 5. Alternatywne i wspomagające metody usprawniające funkcjonowanie osób z niepełnosprawnościami**

- stymulacja polisensoryczna
- metoda F. Affolter
- hipoterapia
- dogoterapia
- arteterapia
- muzykoterapia

### **Moduł 6. Ćwiczenia – zajęcia praktyczne**

- zajęcia praktyczne z wykorzystaniem poznanych metod
- symulacje i scenariusze reagowania na zachowania trudne
- praktyczne ćwiczenia wspomagające rozwój kompetencji komunikacyjnych i społecznych

# Harmonogram

Liczba pozycji harmonogramu: 7

Przedmiot / temat	Prowadzący	Data realizacji zajęć	Godzina rozpoczęcia	Godzina zakończenia	Liczba godzin
<b>1 z 7</b> Moduł 1. Niepełnosprawność intelektualna – charakterystyka	AGNIESZKA ŚWIST-KAMIŃSKA	03-09-2026	09:00	10:00	01:00
<b>2 z 7</b> Moduł 2. Szczególne potrzeby osób z niepełnosprawnościami	AGNIESZKA ŚWIST-KAMIŃSKA	03-09-2026	10:00	11:00	01:00
<b>3 z 7</b> Moduł 3. Zachowania trudne u osób z niepełnosprawnością intelektualną	AGNIESZKA ŚWIST-KAMIŃSKA	03-09-2026	11:00	12:00	01:00
<b>4 z 7</b> Moduł 4. Praca jako forma rehabilitacji społecznej	AGNIESZKA ŚWIST-KAMIŃSKA	03-09-2026	12:00	13:00	01:00
<b>5 z 7</b> Moduł 5. Alternatywne i wspomagające metody usprawniające funkcjonowanie osób z niepełnosprawnościami	AGNIESZKA ŚWIST-KAMIŃSKA	03-09-2026	13:00	14:00	01:00
<b>6 z 7</b> Moduł 6. Ćwiczenia – zajęcia praktyczne	AGNIESZKA ŚWIST-KAMIŃSKA	03-09-2026	14:00	15:00	01:00
<b>7 z 7</b> Walidacja	-	03-09-2026	15:00	15:20	00:20

## Cennik

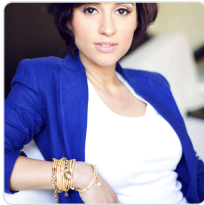
Jeżeli korzystasz z dofinansowania i usługa stanowi usługę kształcenia zawodowego lub przekwalifikowania zawodowego wraz z usługą lub dostawą towarów ściśle związaną z usługami kształcenia zawodowego lub przekwalifikowania zawodowego to możesz mieć możliwość skorzystania z zwolnienia z podatku VAT na podstawie art. 43 ust. 1 pkt 29 lit. c ustawy z dnia 11 marca 2024 r. o podatku od towarów i usług, jeśli usługa w całości jest finansowana ze środków publicznych lub § 3 ust. 1 pkt 14 rozporządzenia Ministra Finansów z dnia 20 grudnia 2013 r. w sprawie zwolnień od podatku od towarów i usług oraz warunków stosowania tych zwolnień w przypadku, gdy usługa jest finansowana w co najmniej 70% ze środków publicznych.

## Cennik

Rodzaj ceny	Cena
Koszt przypadający na 1 uczestnika brutto	900,00 PLN
Koszt przypadający na 1 uczestnika netto	731,71 PLN
Koszt osobogodziny brutto	112,50 PLN
Koszt osobogodziny netto	91,46 PLN

## Prowadzący

Liczba prowadzących: 1



1 z 1

### AGNIESZKA ŚWIST-KAMIŃSKA

Mgr Pedagogiki, coach i trener biznesu. Od 10 lat prowadzi szkolenia grupowe i warsztaty rozwojowe z zakresu kompetencji miękkich, w tym komunikacji interpersonalnej, autoprezentacji, asertywności i budowania wizerunku, również dla osób z niepełnosprawnością.

Specjalizuje się we wspieraniu rozwoju osobistego i zawodowego uczestników, łącząc wiedzę z pedagogiki i doświadczenie coachingowe.

## Informacje dodatkowe

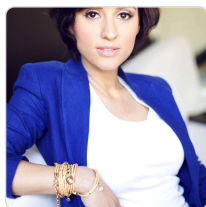
### Informacje o materiałach dla uczestników usługi

Uczestnicy szkolenia otrzymają **prezentację szkoleniową w formacie PDF**, zawierającą wszystkie najważniejsze treści omawiane podczas szkolenia, przykłady, ćwiczenia oraz wskazówki praktyczne. Materiały te będą przesłane drogą mailową przed rozpoczęciem szkolenia lub udostępnione do pobrania w trakcie sesji online.

## Warunki techniczne

- Platforma szkoleniowa:** Szkolenie prowadzone jest za pośrednictwem **Google Meet**, umożliwiającej kontakt face-to-face między prowadzącym a uczestnikami.
- Sprzęt uczestnika:** Uczestnik powinien dysponować komputerem, laptopem lub tabletem z dostępem do kamery i mikrofonu.
- Parametry łącza internetowego:** Stabilne połączenie z Internetem o minimalnej przepustowości 5 Mb/s w górę i w dół, zapewniające płynny obraz i dźwięk podczas sesji online.
- Oprogramowanie:** Aktualna przeglądarka internetowa obsługująca Google Meet lub aplikacja Google Meet, umożliwiająca korzystanie z funkcji czatu, dzielenia ekranu oraz pobranie materiałów szkoleniowych (prezentacja PDF).
- Środowisko pracy:** Ciche miejsce umożliwiające aktywny udział w szkoleniu, w tym korzystanie z kamery i mikrofonu podczas ćwiczeń praktycznych oraz dyskusji grupowych.

# Kontakt



**AGNIESZKA ŚWIST-KAMIŃSKA**

**E-mail** [ask@szkolameskiegostylu.pl](mailto:ask@szkolameskiegostylu.pl)

**Telefon** (+48) 513 125 202