



SZKOLENIE: Masaż transbukkalny z elementami osteopatii estetycznej i terapią stawu skroniowo-żuchwowego

Numer usługi 2026/03/03/197312/3376727

3 500,00 PLN brutto
3 500,00 PLN netto
125,00 PLN brutto/h
125,00 PLN netto/h
583,33 PLN cena rynkowa ⓘ

AS INWEST SPÓŁKA
Z OGRANICZONĄ
ODPOWIEDZIALNOŚ
CIĄ

★★★★★ 5,0 / 5

1 ocena

📍 Wrocław

🏠 Usługa szkoleniowa

📄 stacjonarna

🕒 28:00 h

📅 04.07.2026 do 05.07.2026

Informacje podstawowe

Kategoria

Zdrowie i medycyna / Medycyna estetyczna i kosmetologia

Grupa docelowa usługi

Usługa przeznaczona jest dla:

- osób pracujących w gabinetach kosmetycznych, które chcą poszerzyć ofertę o zabiegi manualne wspierające spowolnienie procesów starzenia
- fizjoterapeutów i terapeutów manualnych poszukujący dodatkowych terapii manualnych i masażu liftingującego
- pracowników wellness i SPA
- osób, które chcą rozpocząć pracę w branży beauty

Do udziału w szkoleniu nie jest wymagane doświadczenie w pracy w gabinecie kosmetycznym lub fizjoterapeutycznym.

Minimalna liczba uczestników

6

Maksymalna liczba uczestników

12

Data zakończenia rekrutacji

03-07-2026

Forma prowadzenia usługi

stacjonarna

Liczba godzin usługi

28

Podstawa uzyskania wpisu do BUR

Certyfikat ISO 21001: 2018 Organizacje edukacyjne – „Systemy zarządzania dla organizacji edukacyjnych – wymagania ze wskazówkami dotyczącymi użytkowania”

Cel

Cel edukacyjny

Usługa "Masaż transbukkalny z elementami osteopatii estetycznej i terapią stawu skroniowo-żuchwowego" przygotowuje uczestników do pracy jako terapeuci twarzy, rozszerzając zakres usług estetycznych o specjalistyczne terapie mięśniowo-powięziowe. Usługa ta jest w stanie odpowiedzieć na szerokie zapotrzebowanie w dysfunkcjach stawu skroniowo-żuchwowego, bruksizmu, ale również w zapobieganiu biomechanicznemu starzeniu się twarzy.

Efekty uczenia się oraz kryteria weryfikacji ich osiągnięcia i Metody walidacji

Efekty uczenia się	Kryteria weryfikacji	Metoda walidacji
Posługuje się wiedzą z obszaru anatomii twarzy i skóry twarzy	omawia układ kostny i limfatyczny twarzy	Test teoretyczny
	omawia funkcje poszczególnych mięśni twarzy	Test teoretyczny
	omawia unaczynienie i unerwienie twarzy	Test teoretyczny
	omawia budowę skóry twarzy	Test teoretyczny
	omawia proces starzenia się skóry twarzy	Test teoretyczny
	opisuje rodzaje terapii mięśniowo-powięziowych i osteopatycznych	Test teoretyczny
	omawia różnice między rodzajami biomechanicznego starzenia się twarzy	Test teoretyczny
	omawia metody i techniki wykonywania masażu transbukkalnego	Test teoretyczny
Charakteryzuje dobieranych terapii mięśniowo-powięziowych	omawia preparaty wykorzystywane do terapii	Test teoretyczny
	omawia podstawy teoretyczne osteopatii	Test teoretyczny
	przedstawia możliwe połączenie masażu transbukkalnego z innymi zabiegami i masażami	Test teoretyczny
	omawia trendy rynkowe związane z modelowaniem i odmładzaniem twarzy	Test teoretyczny

Efekty uczenia się	Kryteria weryfikacji	Metoda walidacji
Przeprowadza wywiad z klientem	rozpoznaje potrzeby i oczekiwania klienta	Obserwacja w warunkach symulowanych
	identyfikuje przeciwwskazania do wykonania usługi	Obserwacja w warunkach symulowanych
	informuje klienta o przebiegu wybranej usługi	Obserwacja w warunkach symulowanych
	dobiera środki ochrony indywidualne	Obserwacja w warunkach symulowanych
Przygotowuje stanowisko pracy i klienta do wykonania usługi	dobiera środki ochrony indywidualnej	Obserwacja w warunkach symulowanych
	przygotowuje stanowisko pracy pod kątem wykonania usługi	Obserwacja w warunkach symulowanych
	zabezpiecza odzież klienta przed wykonaniem usługi	Obserwacja w warunkach symulowanych
	przeprowadza demakijaż twarzy, szyi i dekoltu	Obserwacja w warunkach symulowanych

Efekty uczenia się	Kryteria weryfikacji	Metoda walidacji
Wykonuje masaż	wykonuje masaż mięśniowo-powięziowy dekoltu, szyi i twarzy	Obserwacja w warunkach symulowanych
	wykonuje masaż stymulujący syntezę naturalnych włókien kolagenu i elastyny	Obserwacja w warunkach symulowanych
	wykonuje masaż modelujący owal twarzy	Obserwacja w warunkach symulowanych
	wykonuje techniki poprawiające ukrwienie dekoltu, szyi i twarzy	Obserwacja w warunkach symulowanych
	wykonuje masaż napinający skórę dekoltu, szyi i twarzy	Obserwacja w warunkach symulowanych
	wykonuje techniki rozluźniania stawu skroniowo-żuchwowego	Obserwacja w warunkach symulowanych
	wykonuje masaż niwelujący opuchliznę	Obserwacja w warunkach symulowanych
	wykonuje masaż niwelujący zmarszczki mimiczne	Obserwacja w warunkach symulowanych
	wykonuje masaż poprawiający kontur twarz	Obserwacja w warunkach symulowanych
Przestrzega i stosuje zasady bezpieczeństwa i higieny pracy w trakcie wykonywania usług manualnych modelujących i odmładzających twarz	stosuje się do zasad bezpieczeństwa i higieny pracy w trakcie wykonywania usługi	Obserwacja w warunkach symulowanych
	rozpoznaje źródła zagrożeń i czynniki szkodliwe w środowisku pracy w trakcie wykonywania usługi	Obserwacja w warunkach symulowanych
	stosuje preparaty wirusobójcze i biobójcze do dezynfekcji narzędzi i stanowiska pracy	Obserwacja w warunkach symulowanych
	przeprowadza dekontaminację stanowiska pracy po przeprowadzeniu usługi	Obserwacja w warunkach symulowanych

Kwalifikacje

Kompetencje

Usługa prowadzi do nabycia kompetencji.

Warunki uznania kompetencji

Pytanie 1. Czy dokument potwierdzający uzyskanie kompetencji zawiera opis efektów uczenia się?

TAK

Pytanie 2. Czy dokument potwierdza, że walidacja została przeprowadzona w oparciu o zdefiniowane w efektach uczenia się kryteria ich weryfikacji?

TAK

Pytanie 3. Czy dokument potwierdza zastosowanie rozwiązań zapewniających rozdzielenie procesów kształcenia i szkolenia od walidacji?

TAK

Program

Usługa jest realizowana w godzinach dydaktycznych (1 godzina = 45 minut).

Czas trwania: 24 godzin dydaktycznych, w tym 4 godzin teoretycznych i 20 godziny praktycznych.

Przerwy wliczone są w czas trwania usługi.

Harmonogram usługi może ulegać nieznacznemu przesunięciu czasowemu ze względu na czas wykonywanych zabiegów i umiejętności uczestnika. Podczas usługi przewidziane są przerwy ujęte w harmonogramie, które wliczają się w czas usługi.

Usługa przeznaczona jest dla:

- osób pracujących w gabinetach kosmetycznych, które chcą poszerzyć ofertę o zabiegi manualne wspierające spowolnienie procesów starzenia
- fizjoterapeutów i terapeutów manualnych poszukujący dodatkowych terapii manualnych i masażu liftingującego
- pracowników wellness i SPA
- osób, które chcą rozpocząć pracę w branży beauty

Do udziału w szkoleniu nie jest wymagane doświadczenie w pracy w gabinecie kosmetycznym lub fizjoterapeutycznym.

Usługa składa się z części teoretycznej (prezentacja multimedialna) oraz praktycznej wykonywanej na modelkach/samych sobie.

Uczestnik potwierdza swoją obecność poprzez podpisanie listy obecności w formie papierowej. Warunkiem zaliczenia jest min. 80% obecności potwierdzone na liście obecności. Podczas szkolenia na bieżąco przeprowadzana jest walidacja w formie obserwacji w warunkach symulowanych oraz na zakończenie części teoretycznej przeprowadzany jest test wiedzy.

Uczestnik potwierdza swoją obecność poprzez podpisanie listy obecności.

PROGRAM:

1. Część teoretyczna

- Wprowadzenie do filozofii pracy manualnej z twarzą
- Anatomia i biomechanika twarzy i żuchwy
- System powięziowy twarzy i ciała i jego znaczenie (rozciągnięta głowa, więzadła twarzy, szwy czaszkowe)
- Omówienie typów biomechanicznego starzenia się twarzy
- Zależności funkcjonalne i kompensacyjne
- Osteopatyczne spojrzenie na twarz. teoria terapii czaszkowo-krzyżowej.
- Staw skroniowo-żuchwowy i dno miednicy: zrozumienie związku i zależności
- Wzory oddechowe i przepona oraz ich wpływ na układ mięśniowo szkieletowy
- Masaż transbukkalny – kontekst i wskazania
- Opis wpływu masażu na nerw błędny
- Terapia stawu skroniowo-żuchwowego – integracja metod
- Struktura zabiegu i bezpieczeństwo

1. Część praktyczna

- rozpoznanie potrzeb i oczekiwań klienta,
- identyfikowanie przeciwwskazań do wykonania usługi,
- sposób informowania klienta o przebiegu wybranej usługi,
- dobór środków ochrony indywidualnej,
- przygotowanie stanowiska pracy pod kątem wykonania usługi,
- zabezpieczenie odzieży klienta przed wykonaniem usługi,
- przeprowadzenie demakijażu twarzy, szyi i dekoltu,
- wykonanie terapii mięśniowo-powięziowej obręczy barkowej i twarzy
- wykonanie terapii osteopatycznych
- rozluźnienie stawu skroniowo-żuchwowego
- wykonanie masażu poprawiającego kontur twarzy.
- omówienie zasad bezpieczeństwa i higieny pracy w trakcie wykonywania usługi,
- rozpoznawanie źródeł zagrożeń i czynników szkodliwych w środowisku pracy w trakcie wykonywania usługi,
- preparaty wirusobójcze i biobójcze do dezynfekcji narzędzi i stanowiska pracy,
- przeprowadzanie dekontaminacji stanowiska pracy po przeprowadzeniu usługi.

Harmonogram

Liczba pozycji harmonogramu: 14

Przedmiot / temat	Prowadzący	Data realizacji zajęć	Godzina rozpoczęcia	Godzina zakończenia	Liczba godzin
1 z 14 Anatomia twarzy i szyi	AGNIESZKA ZAŁĘSKA	04-07-2026	09:00	12:00	03:00
2 z 14 Przerwa	AGNIESZKA ZAŁĘSKA	04-07-2026	12:00	12:30	00:30
3 z 14 Rozluźnianie mięśniowo-powięziowe w obrębie obręczy barkowej	AGNIESZKA ZAŁĘSKA	04-07-2026	12:30	15:30	03:00
4 z 14 Przerwa	AGNIESZKA ZAŁĘSKA	04-07-2026	15:30	16:00	00:30
5 z 14 Osteopatyczne terapie na twarzy	AGNIESZKA ZAŁĘSKA	04-07-2026	16:00	19:00	03:00
6 z 14 Przerwa	AGNIESZKA ZAŁĘSKA	04-07-2026	19:00	19:30	00:30
7 z 14 Masaż wewnątrz twarzy	AGNIESZKA ZAŁĘSKA	04-07-2026	19:30	21:00	01:30
8 z 14 Terapia stawu skroniowo-żuchwowego	AGNIESZKA ZAŁĘSKA	05-07-2026	09:00	12:00	03:00

Przedmiot / temat	Prowadzący	Data realizacji zajęć	Godzina rozpoczęcia	Godzina zakończenia	Liczba godzin
9 z 14 Przerwa	AGNIESZKA ZAŁĘSKA	05-07-2026	12:00	12:30	00:30
10 z 14 Terapia stawu skroniowo-żuchwowego	AGNIESZKA ZAŁĘSKA	05-07-2026	12:30	15:30	03:00
11 z 14 Przerwa	AGNIESZKA ZAŁĘSKA	05-07-2026	15:30	16:00	00:30
12 z 14 Rozluźnianie mięśniowo-powięziowe w obrębie głowy i twarzy	AGNIESZKA ZAŁĘSKA	05-07-2026	16:00	19:00	03:00
13 z 14 Przerwa	AGNIESZKA ZAŁĘSKA	05-07-2026	19:00	19:30	00:30
14 z 14 Powtórzenie najważniejszych elementów terapii. Podsumowanie szkolenia	AGNIESZKA ZAŁĘSKA	05-07-2026	19:30	21:00	01:30

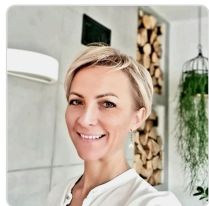
Cennik

Cennik

Rodzaj ceny	Cena
Koszt przypadający na 1 uczestnika brutto	3 500,00 PLN
Koszt przypadający na 1 uczestnika netto	3 500,00 PLN
Koszt osobogodziny brutto	125,00 PLN
Koszt osobogodziny netto	125,00 PLN

Prowadzący

Liczba prowadzących: 1



1 z 1

AGNIESZKA ZAŁĘSKA

Założycielka Akademii La’Koshi, łącząca wieloletnie doświadczenie w zarządzaniu biznesem kosmetycznym z mistrzowskim opanowaniem terapii manualnych twarzy. Od kilkunastu lat prowadzi z sukcesem własne salony kosmetyczne i centrum szkoleniowe, nieustannie dostosowując swoje działania do dynamicznie zmieniających się trendów oraz wymagań rynku. Marki, które tworzyła, wyróżniają się innowacyjnością i różnorodnością – od zaawansowanych technologicznie jednostek w nurcie medycyny estetycznej i aparatury hi-tech, po miejsca oferujące naturalne terapie oparte na holistycznym podejściu do piękna i zdrowia.

Jest inżynierem, managerem, kosmologiem, fizykoterapeutką, masażystką, terapeutką anti-aging i ajurwedy, co czyni ją wszechstronnym ekspertem zarówno w obszarze zarządzania biznesem beauty, jak i w zakresie zaawansowanych terapii manualnych twarzy. W swojej pracy łączy wiedzę naukową z wieloma tradycyjnymi technikami, które doskonalila u mistrzów z Indii, Rosji, Ukrainy, Japonii, Anglii oraz Polski. Specjalizuje się m.in. w technikach rozluźniania powięziowego, masażu transbukalnego, beauty tapingu, masażu próżniowego, akupunkturze kosmetycznej, akupresurze, osteopatii estetycznej oraz chińskiej metodzie czytania z twarzy. Jest również czynnym członkiem Izby Gospodarczej Terapeutów Medycyny Alternatywnej.

Jej autorski kurs “Terapeuta Anti-Aging” prowadzony w Akademii La’Koshi jest uznawany za jeden z najbardziej kompleksowych i innowacyjnych programów szkoleniowych w Polsce.

Informacje dodatkowe

Informacje o materiałach dla uczestników usługi

Informacje o materiałach dla uczestników usługi

Uczestnik otrzymuje skrypt szkoleniowy

Warunki uczestnictwa

Przed złożeniem wniosku o dofinansowanie i zapisem na szkolenie prosimy o kontakt telefoniczny lub mailowy w celu sprawdzenia dostępności wolnych miejsc.

Warunkiem uczestnictwa w szkoleniu jest wypełnienie formularza zgłoszeniowego: szkolenia@lakoshi.pl w celu potwierdzenia dostępności miejsc

Informacje dodatkowe

Usługa jest realizowana w godzinach dydaktycznych (1 godzina szkolenia = 45 minut). Przerwy nie wliczają się w czas szkolenia.

Cena nie zawiera kosztów wyżywienia, noclegu i transportu.

Dla podmiotów/osób uczestniczących w usłudze, które otrzymają dofinansowanie min. 70%, koszt szkolenia jest zwolniony z podatku VAT (podstawa prawna: Rozporządzenie Ministra Finansów z dnia 20.12.2013 r. w sprawie zwolnień od podatku od towarów i usług oraz warunków stosowania tych zwolnień: § 3 ust. 1 pkt 14).

Dla podmiotów/osób uczestniczących w usłudze, które otrzymają dofinansowanie mniejsze niż 70%, podmiot świadczący usługę wystawi fakturę w kwocie netto=cena szkolenia powiększonej o należny podatek VAT.

Adres

ul. gen. Karola Kniaźewicza 38/14

50-455 Wrocław

woj. dolnośląskie

Udogodnienia w miejscu realizacji usługi

- Wi-fi

Kontakt



Patrycja Konder

E-mail szkolenia@lakoshi.pl

Telefon (+48) 788 335 604